

MONDOR



Collection 2020

FIGURE SKATING • PATINAGE ARTISTIQUE

Collection 2020
FIGURE SKATING • PATINAGE ARTISTIQUE



Made to skate

CRÉER POUR PATINER



MONDOR, PROUDLY CANADIAN

Mondor Ltd was founded in 1955 by Mr. Roger Deslauriers in St-Jean-sur-Richelieu, Quebec. The still active factory started off by only producing women's nylon stockings. In the early 1960s, the growing business boomed with the development and production of performance tights for dance and figure skating markets. The opening of these new markets has allowed the company to take a new commercial turn by adding complete lines of performance clothing.

Over the years, Mondor has also developed fashion clothes to meet the needs of active women who want to join comfort and elegance in their everyday outfit. Today, Mondor is one of the world's most recognized design and manufacturer.

UNE ENTREPRISE FIÈREMENT CANADIENNE

Mondor Ltd a été fondé en 1955 par M. Roger Deslauriers à St-Jean-sur-Richelieu, Québec. L'usine toujours active a démarré en produisant uniquement des bas de nylon pour femme. Au début des années 1960, l'entreprise a connu un essor grâce au développement et à la production de collants de performances destinés au marché de la danse et du patinage artistique. L'ouverture de ces nouveaux marchés a permis à l'entreprise de prendre un nouveau virage commercial en ajoutant des gammes complètes de vêtements de performance.

Au fil des années, Mondor a aussi développé des vêtements mode pour répondre aux besoins des femmes actives qui veulent joindre confort et élégance dans leur tenue de tous les jours. Aujourd'hui, Mondor fait partie des designers manufacturiers les plus reconnus internationalement.

MONDOR



- 06 | BORN TO SKATE / NÉE POUR PATINER
- 28 | FANTASY ON ICE / FANTASIE SUR GLACE
- 44 | ESSENTIALS / ESSENTIELS
- 52 | FASHION PRACTICE WEAR / ENTRAÎNEMENT MODE
- 62 | PERFORMANCE POLARTEC®
- 72 | PERFORMANCE VUELTA
- 76 | SKATING ACCESSORIES / ACCESSOIRES PATIN
- 82 | ACTIVE & TEAMWEAR / ACTIVE & VÊTEMENTS D'ÉQUIPE
 - 90 | PERFORMANCE POWERFLEX
 - 96 | PERFORMANCE SUPPLEX®
 - 108 | PERFORMANCE VUELTA
 - 114 | PERFORMANCE POLARTEC®
 - 122 | PERFORMANCE MATRIX
 - 136 | ESSENTIALS / ESSENTIELS
- 144 | UNDERGARMENTS / SOUS-VÊTEMENTS
- 152 | ACCESSORIES / ACCESSOIRES
- 164 | TIGHTS / COLLANTS

Did you know?

OUR COLLECTIONS ARE DESIGNED IN CANADA

Mondor is very proud to design its collections in Canada and to be recognized worldwide.

Mondor clothes are created to move, so we take care of every little detail that is important for you!

Our fabrics are carefully chosen and designed according to our highest quality standards.

A matching hair tie is included with all our skirts and dresses to fully complete your look!

Most of our skating dresses are lined to guaranty the best opaqueness.

In order to decrease friction, we use a silky yarn when sewing our garments. This optimizes your comfort level during the practice of your sport.

For your well-being, we have enhanced our undergarments with a gusset fabric which dries quickly and gives you a superior protection.

Le saviez-vous?

NOS COLLECTIONS SONT CONÇUES AU CANADA

Mondor est très fier de concevoir ses collections au Canada et d'être mondialement reconnu. Les vêtements Mondor sont créés pour bouger, nous prenons donc soins de chaque petit détail qui sont importants pour vous !

Nos tissus sont soigneusement designer et/ou choisis selon nos plus hauts standards de qualité.

Un attache-cheveux assorti est inclus à tous nos jupes et robes pour vous permettre de compléter votre look !

Plusieurs de nos robes de patinage sont doublés pour garantir l'opacité.

Pour diminuer les effets du frottement, nous utilisons un fil soyeux pour l'assemblage de nos vêtements et chaque robes avec du brillant est munie d'un ruban à l'intérieure de l'encolure afin de vous permettre de pratiquer votre sport dans un confort optimal.

Pour votre bien-être, nos sous-maillots sont munis d'un gousset qui sèche rapidement et qui vous procure une protection supplémentaire.



Born to skate

This collection is for beginners ages 4 to 12.

Comfortable and adorable dresses designed specifically for our future skating stars.

Née pour patiner

Cette collection s'adresse aux débutantes âgées de 4 à 12 ans.

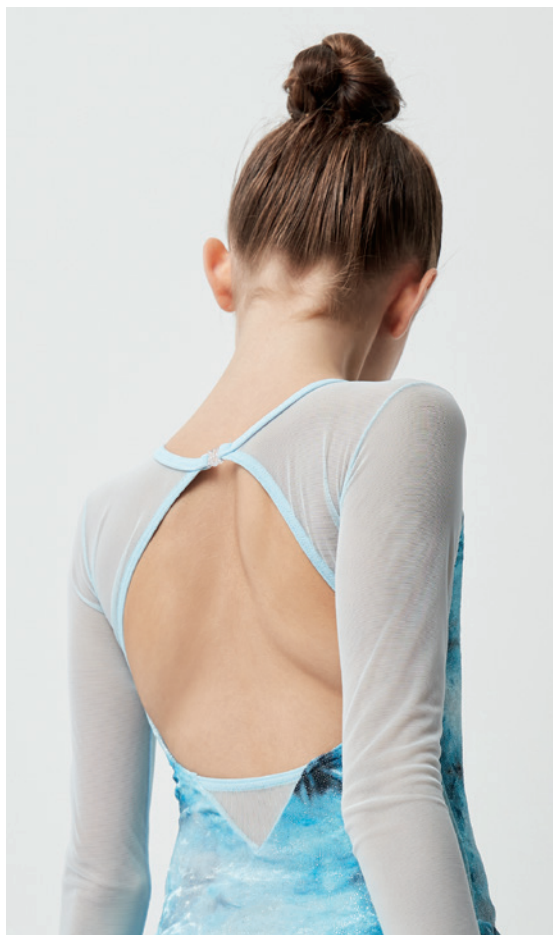
Des robes coquettes et confortables spécialement conçues pour les futures étoiles du patinage.

NÉE POUR PATINER



2611-L / P. 47

BORN TO SKATE



12936 / NEW / NOUVEAU

Dress / Robe



4-6** / 6X-7 / 8-10 / 10-12 / 12-14

S-P / M / L-G / XL-XG**

Features

Glitter velvet dress
Mesh neckline and sleeves
Sweet heart bust
Wide opening at back with butterfly closing
Full skirt
Hair tie included

Caractéristiques

Robe de velours scintillant
Encolure et manches de résille
Buste en forme de cœur
Grande ouverture au dos avec attache papillon
Jupe ample
Attache cheveux inclus

** Available on special orders /
Disponible sur commande spéciale

90% polyester, 10% elastane • Mesh: 82% nylon, 18% elastane
90% polyester, 10% élasthanne • Résille: 82% nylon, 18% élasthanne

NÉE POUR PATINER

2759

Dress / Robe

8L

4-6 / 6X-7 / 8-10 / 10-12 / 12-14

S-P** / M**

Features

Glitter velvet dress
Lined front
Hair tie included

Caractéristiques

Robe de velours scintillant
Devant doublé
Attache cheveux inclus



90% polyester, 10% elastane • Lining: 100% polyester
90% polyester, 10% élasthanne • Doublure: 100% polyester

2769

Dress / Robe

26

4-6 / 6X-7 / 8-10 / 10-12 / 12-14

S-P** / M**

Features

Glitter velvet dress
Assymetrical neckline
Hair tie included

Caractéristiques

Robe de velours scintillant
Encolure assymétrique
Attache cheveux inclus



** Available on special orders /
Disponible sur commande spéciale

90% polyester, 10% elastane
90% polyester, 10% élasthanne

BORN TO SKATE



2723

Dress / Robe

NEW COLOURS / NOUVELLES COULEURS



4-6 / 6X-7 / 8-10 / 10-12 / 12-14

S-P** / M**

Features

Glitter velvet dress
Perfect for the beginners
Hair tie included

Caractéristiques

Robe de velours scintillant
Parfaite pour la petite débutante
Attache cheveux inclus

** Available on special orders /
Disponible sur commande spéciale



90% polyester, 10% elastane
90% polyester, 10% élasthanne

NÉE POUR PATINER



2723

Dress / Robe

NEW COLOURS / NOUVELLES COULEURS



4-6 / 6X-7 / 8-10 / 10-12 / 12-14

S-P** / M**

** Available on special orders /
Disponible sur commande spéciale

Features

Glitter velvet dress
Perfect for the beginners
Hair tie included

Caractéristiques

Robe de velours scintillant
Parfaite pour la petite débutante
Attache cheveux inclus

90% polyester, 10% elastane
90% polyester, 10% élasthanne

BORN TO SKATE



2723

Dress / Robe



NEW COLOURS / NOUVELLES COULEURS



4-6 / 6X-7 / 8-10 / 10-12 / 12-14

S-P** / M**

Features

Glitter velvet dress
Perfect for the beginners
Hair tie included

Caractéristiques

Robe de velours scintillant
Parfaite pour la petite débutante
Attache cheveux inclus

** Available on special orders /
Disponible sur commande spéciale

90% polyester, 10% elastane
90% polyester, 10% élasthanne

NÉE POUR PATINER



2723

Dress / Robe



4-6 / 6X-7 / 8-10 / 10-12 / 12-14

S-P** / M**

** Available on special orders /
Disponible sur commande spéciale

Features

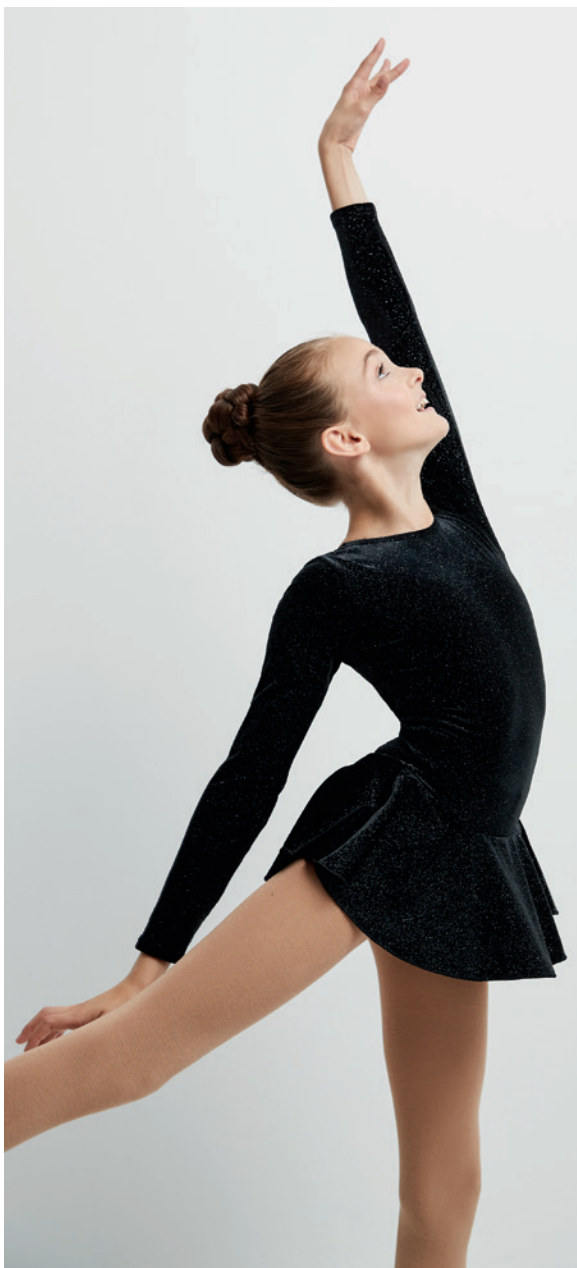
Glitter velvet dress
Perfect for the beginners
Hair tie included

Caractéristiques

Robe de velours scintillant
Parfaite pour la petite débutante
Attache cheveux inclus

90% polyester, 10% elastane
90% polyester, 10% élasthanne

BORN TO SKATE



2711

Dress / Robe

NEW COLOUR / NOUVELLES COULEURS

16

1R

4-6 / 6X-7 / 8-10 / 10-12 / 12-14

S-P** / M**

Features

Glitter velvet dress
Perfect for the beginners
Hair tie included

Caractéristiques

Robe de velours scintillant
Parfaite pour la petite débutante
Attache cheveux inclus

** Available on special orders /
Disponible sur commande spéciale

90% polyester, 10% elastane
90% polyester, 10% élasthanne

NÉE POUR PATINER



2767

Dress / Robe

W6

9F

4-6 / 6X-7 / 8-10

10-12 / 12-14

S-P** / M**

Features

Glitter velvet dress
Hair tie included

Caractéristiques

Robe de velours scintillant
Attache cheveux inclus



** Available on special orders /
Disponible sur commande spéciale

90% polyester, 10% elastane
90% polyester, 10% élasthanne

BORN TO SKATE

2764

Dress / Robe

NR

4-6 / 6X-7 / 8-10

10-12 / 12-14

S-P** / M**

Features

Glitter velvet dress
Mock neck with snap closing
Mesh long sleeves
Full skirt
Hair tie included

Caractéristiques

Robe de velours scintillant
Col mock et fermeture
avec bouton pression
Manches longues de résille
Jupe ample
Attache cheveux inclus



90% polyester, 10% elastane • Mesh: 82% nylon, 18% elastane
90% polyester, 10% élasthanne • Résille: 82% nylon, 18% élasthanne

2768

Dress / Robe

VT

4-6 / 6X-7 / 8-10

10-12 / 12-14

S-P** / M**

Features

Glitter velvet dress
Mock neck with snap closing
Mesh sleeves and shoulder
Doubled mesh skirt
Hair tie included

Caractéristiques

Robe de velours scintillant
Col mock et fermeture
avec bouton pression
Manches et épaules de résille.
Jupe doublée de résille
Attache cheveux inclus



** Available on special orders /
Disponible sur commande spéciale

90% polyester, 10% elastane • Mesh: 82% nylon, 18% elastane • Lining: 100% polyester
90% polyester, 10% élasthanne • Résille: 82% nylon, 18% élasthanne • Doublure: 100% polyester

NÉE POUR PATINER



2762

Dress / Robe



4-6 / 6X-7 / 8-10

10-12 / 12-14

S-P** / M**

Features

Glitter velvet dress
Mesh neckline
Doubled mesh skirt
Hair tie included

Caractéristiques

Robe de velours scintillant
Encolure de résille
Jupe doublée de résille
Attache cheveux inclus



** Available on special orders /
Disponible sur commande spéciale

90% polyester, 10% elastane • **Mesh:** 82% nylon, 18% elastane
90% polyester, 10% élasthanne • **Résille:** 82% nylon, 18% élasthanne

BORN TO SKATE



2763

Dress / Robe



4-6 / 6X-7 / 8-10

10-12 / 12-14

S-P** / M**

Features

Glitter velvet dress
Asymmetrical mesh insert
Lined mesh skirt
Hair tie included

Caractéristiques

Robe de velours scintillant
Découpes asymétrique de résille
Jupe doublée de résille
Attache cheveux inclus



** Available on special orders /
Disponible sur commande spéciale

90% polyester, 10% elastane • Mesh: 82% nylon, 18% elastane
90% polyester, 10% élasthanne • Résille: 82% nylon, 18% élasthanne

NÉE POUR PATINER



AB



YB



2739

Dress / Robe



NEW COLOUR / NOUVELLE COULEUR



4-6 / 6X-7 / 8-10 / 10-12 / 12-14

S-P** / M**

Features

Glitter velvet dress
Long sleeves and skirt with mesh trimming
Hair tie included

Caractéristiques

Robe de velours scintillant
Manches longues et jupe bordées de résille
Attache cheveux inclus

** Available on special orders /
Disponible sur commande spéciale

90% polyester, 10% elastane • **Mesh:** 82% nylon, 18% elastane
90% polyester, 10% élasthanne • **Résille:** 82% nylon, 18% élasthanne

BORN TO SKATE



23



CJ



CJ

664

Dress / Robe



4-6 / 6X-7 / 8-10 / 10-12 / 12-14

S-P** / M**

Features

Glitter nylon dress
Mesh at back
Doubled mesh skirt
Hair tie included

Caractéristiques

Robe de nylon scintillant
Dos doublé de résille
Jupe doublée de résille
Attache cheveux inclus

** Available on special orders /
Disponible sur commande spéciale

80% nylon, 20% elastane • Mesh: 82% nylon, 18% elastane
80% nylon, 20% élasthanne • Résille: 82% nylon, 18% élasthanne

NÉE POUR PATINER



666

Dress / Robe



4-6 / 6X-7 / 8-10 / 10-12 / 12-14

S-P** / M**

Features

Glitter nylon dress
Assymetrical cut at back
Hair tie included

Caractéristiques

Robe de nylon scintillant
Découpe assymétrique de résille au dos
Attache cheveux inclus

** Available on special orders /
Disponible sur commande spéciale

80% nylon, 20% elastane • **Mesh:** 82% nylon, 18% elastane
80% nylon, 20% élasthanne • **Résille:** 82% nylon, 18% élasthanne

BORN TO SKATE



670

Dress / Robe



4-6 / 6X-7 / 8-10 / 10-12 / 12-14

S-P** / M**

Features

Glitter polyester dress
Left shoulder and sleeve with mesh
Doubled full skirt
Hair tie included

Caractéristiques

Robe de nylon scintillant
Manche et épaule gauche de résille
Jupe ample doublée de résille.
Attache-cheveux inclus

** Available on special orders /
Disponible sur commande spéciale

80% polyester, 20% elastane • **Mesh:** 82% nylon, 18% elastane • **Brief:** 80% nylon, 20% elastane
80% polyester, 20% élasthanne • **Résille:** 82% nylon, 18% élasthanne • **Culotte:** 80% nylon, 20% élasthanne

NÉE POUR PATINER POLARTEC®



4405 / NEW / NOUVEAU

Dress / Robe

1B

46

4-6 / 6X-7 / 8-10 / 10-12 / 12-14

Features

Polartec® dress
Contrasting neckline and sleeves
Zipper at back
Hair tie included
Perfect for beginner that dress will keep you warm

Caractéristiques

Robe de Polartec®
Encolure et manches de couleur contrastante
Fermeture éclair au dos
Attache-cheveux inclus
Parfaite pour la débutante car elle vous gardera au chaud

53% polyester, 38% nylon, 9% Lycra® elastane • **Skirt:** 80% nylon, 20% elastane
53% polyester, 38% nylon, 9% élasthanne Lycra® • **Jupe:** 80% nylon, 20% élasthanne

BORN TO SKATE POLARTEC®



4403

Dress / Robe



NEW COLOUR / NOUVELLE COULEUR



4-6 / 6X-7 / 8-10 / 10-12 / 12-14**

Features

Polartec® dress
Glitter velvet fabric at mock neck, wrist and full skirt
Zipper at back
Hair tie included
Perfect for beginner that dress will keep you warm

Caractéristiques

Robe de Polartec®
Col montant, poignets et jupe ample en velours scintillants
Fermeture éclair au dos
Attache cheveux inclus
Parfaite pour la débutante car elle vous gardera au chaud

** Available on special orders /
Disponible sur commande spéciale

53% polyester, 38% nylon, 9% Lycra® elastane • **Print:** 90% polyester, 10% elastane
53% polyester, 38% nylon, 9% élasthanne Lycra® • **Imprimé:** 90% polyester, 10% élasthanne

NÉE POUR PATINER POLARTEC®



4403

Dress / Robe



4-6 / 6X-7 / 8-10 / 10-12 / 12-14**

Features

Polartec® dress
Glitter velvet fabric at mock neck, wrist and full skirt
Zipper at back
Hair tie included
Perfect for beginner that dress will keep you warm

Caractéristiques

Robe de Polartec®
Col montant, poignets et jupe ample en velours scintillants
Fermeture éclair au dos
Attache cheveux inclus
Parfaite pour la débutante car elle vous gardera au chaud

** Available on special orders /
Disponible sur commande spéciale

53% polyester, 38% nylon, 9% Lycra® elastane • **Print:** 90% polyester, 10% elastane
53% polyester, 38% nylon, 9% élasthanne Lycra® • **Imprimé:** 90% polyester, 10% élasthanne

BORN TO SKATE POLARTEC®



4423

Dress / Robe

NEW COLOURS / NOUVELLE COULEURS



4-6 / 6X-7 / 8-10 / 10-12 / 12-14**

** Available on special orders /
Disponible sur commande spéciale

Features

Polartec® dress
Glitter printed fabric at mock neck, wrist and full skirt
Zipper at back
Hair tie included
Perfect for beginner that dress will keep you warm

Caractéristiques

Robe de Polartec®
Col montant, poignets et jupe ample
de tissu imprimé scintillant
Fermeture éclair au dos
Attache-cheveux inclus
Parfaite pour la débutante car elle vous gardera au chaud

53% polyester, 38% nylon, 9% Lycra® elastane • Skirt: 80% polyester, 20% elastane
53% polyester, 38% nylon, 9% élasthanne Lycra® • Jupe: 80% polyester, 20% élasthanne

NÉE POUR PATINER POLARTEC®



4423

Dress / Robe



4-6 / 6X-7 / 8-10 / 10-12 / 12-14**

Features

Polartec® dress
Glitter printed fabric at mock neck, wrist and full skirt
Zipper at back
Hair tie included
Perfect for beginner that dress will keep you warm

Caractéristiques

Robe de Polartec®
Col montant, poignets et jupe ample de tissu scintillants
Fermeture éclair au dos
Attache-cheveux inclus
Parfaite pour la débutante car elle vous gardera au chaud

** Available on special orders /
Disponibile sur commande spéciale

53% polyester, 38% nylon, 9% Lycra® elastane • Skirt: 80% polyester, 20% elastane
53% polyester, 38% nylon, 9% élasthanne Lycra® • Jupe: 80% polyester, 20% élasthanne

Fantasy on ice

Skaters will always dazzle in the Fantasy On Ice collection.

Made from exclusive fabrics, these dresses are designed especially for shows and competitions.

Fantaisie sur glace

Les patineuses brilleront de tous leurs feux avec la gamme Fantaisie Sur Glace.

Ces robes fabriquées à partir de tissus au design exclusif sont spécialement conçues pour le spectacle et la compétition.

FANTASIE SUR GLACE



671-MI / P. 32

FANTASY ON ICE



672 / NEW / NOUVEAU

Dress / Robe

56

4-6** / 6X-7 / 8-10 / 10-12 / 12-14

S-P / M / L-G / XL-XG**

Features

Nylon spaghetti straps dress
Glitter mesh full skirt lined with plain mesh
Lined front
Hair tie included

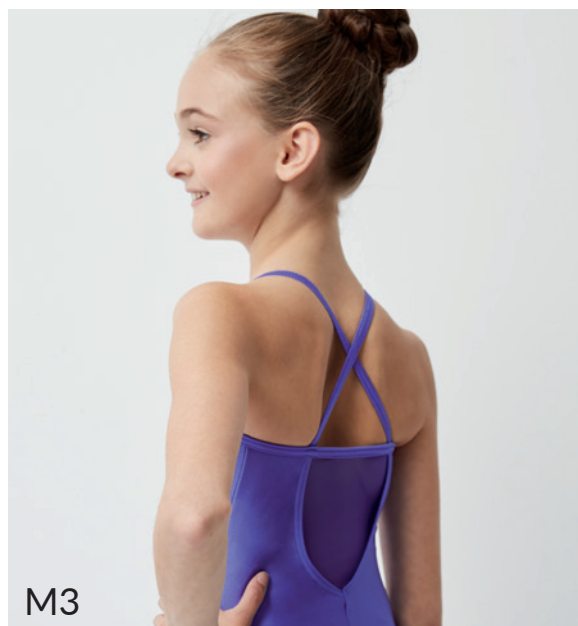
Caractéristiques

Robe à bretelles spaghetti
Jupe ample de résille scintillante et doublée de résille uni
Devant doublé
Attache cheveux inclus

** Available on special orders /
Disponible sur commande spéciale

Body & skirt: 80% nylon, 20% elastane • Plain mesh: 82% nylon, 18% elastane
Corp & jupe: 80% nylon, 20% élasthanne • Résille unie: 82% nylon, 18% élasthanne

FANTASIE SUR GLACE



673 / NEW / NOUVEAU

Dress / Robe

HM

M3

4-6** / 6X-7 / 8-10 / 10-12 / 12-14

S-P / M / L-G / XL-XG**

Features

Nylon spaghetti straps dress
Mesh insert at bust
Glitter mesh full skirt
Bust Lined
Hair tie included

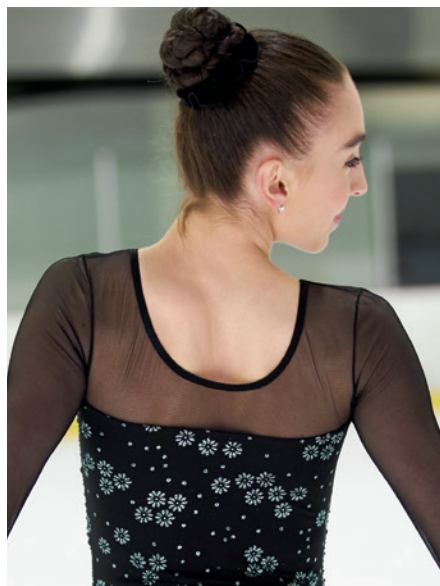
Caractéristiques

Robe à bretelles spaghetti
Découpe de poitrine avec insertion de résille assortie
Jupe ample de résille scintillante
Poitrine doublée
Attache cheveux inclus

** Available on special orders /
Disponible sur commande spéciale

80% nylon, 20% elastane • **Glitter mesh:** 80% polyester, 20% elastane • **Plain mesh:** 82% nylon, 18% elastane • **Lining:** 100% nylon
80% nylon, 20% élasthanne • **Résille scintillante:** 80% polyester, 20% élasthanne • **Résille unie:** 82% nylon, 18% élasthanne • **Doubleure:** 100% nylon

FANTASY ON ICE



671 / NEW / NOUVEAU

Dress / Robe



4-6** / 6X-7 / 8-10 / 10-12 / 12-14

S-P / M / L-G / XL-XG**

** Available on special orders /
Disponible sur commande spéciale

Features

Dress covered with glitter mesh
Neckline and long sleeves with plain mesh
Pleated front
Doubled glitter mesh skirt
Hair tie included

Caractéristiques

Robe recouverte de résille scintillante
Encolure et manches de résille unie
Devant plissé
Jupe ample de résille scintillante doublé de tissu uni
Attache cheveux inclus

80% nylon, 20% elastane • **Glitter mesh:** 80% polyester, 20% elastane • **Plain mesh:** 82% nylon, 18% elastane
80% nylon, 20% élasthanne • **Résille scintillante:** 80% polyester, 20% élasthanne • **Résille unie:** 82% nylon, 18% élasthanne

FANTASIE SUR GLACE



674 / NEW / NOUVEAU

Dress / Robe



4-6** / 6X-7 / 8-10 / 10-12 / 12-14

S-P / M / L-G / XL-XG**

Features

Glitter polyester sleeveless dress
Mesh at back
Box skirt with slit on both side
Lined front
Hair tie included

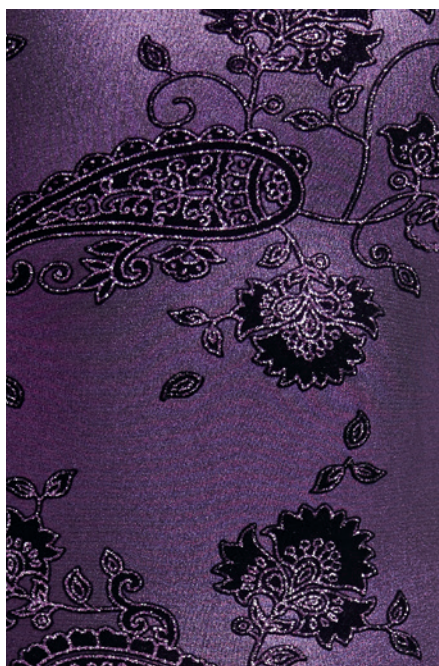
Caractéristiques

Robe sans manches de tissu scintillant
Dos en résille
Jupe carrée avec ouverture aux côtés
Devant doublé
Attache cheveux inclus

** Available on special orders /
Disponibile sur commande spéciale

80% polyester, 20% elastane • Mesh: 82% nylon, 18% elastane • Lining: 100% polyester
80% polyester, 20% élasthanne • Résille: 82% nylon, 18% élasthanne • Doublure: 100% polyester

FANTASY ON ICE



674 / NEW / NOUVEAU

Dress / Robe



4-6** / 6X-7 / 8-10 / 10-12 / 12-14

S-P / M / L-G / XL-XG**

Features

Glitter polyester sleeveless dress
Mesh at back
Box skirt with slit on both side
Lined front
Hair tie included

Caractéristiques

Robe sans manches de tissu scintillant
Dos en résille
Jupe carrée avec ouverture aux côtés
Devant doublé
Attache cheveux inclus

** Available on special orders /
Disponible sur commande spéciale

80% polyester, 20% elastane • Mesh: 82% nylon, 18% elastane • Lining: 100% polyester
80% polyester, 20% élasthanne • Résille: 82% nylon, 18% élasthanne • Doublure: 100% polyester

FANTAISIE SUR GLACE



12935 / NEW / NOUVEAU

Dress / Robe



4-6** / 6X-7 / 8-10 / 10-12 / 12-14

S-P / M / L-G / XL-XG**

** Available on special orders /
Disponible sur commande spéciale

Features

Sleeveless glitter velvet dress
Glitter velvet sleeveless dress
Sweet heart bust
Tear drop opening at back with butterfly closing
Box skirt with slit on both side
Hair tie included

Caractéristiques

Robe de velours scintillant sans manches
Encolure de résille scintillante
Buste en forme de cœur
Ouverture en forme de goutte au dos avec attache papillon
Jupe carrée avec ouverture aux côtés
Attache cheveux inclus

90% polyester, 10% elastane • **Glitter mesh:** 80% polyester, 20% elastane
90% polyester, 10% élasthane • **Résille scintillante:** 80% polyester, 20% élasthane

FANTASY ON ICE



12932

Dress / Robe

16

8-10 / 10-12 / 12-14

S-P / M / L-G**

Features

Glitter nylon dress
Neckline and long sleeves with glitter mesh
Box skirt with slit on both side
Lined front and back
Hair tie included

Caractéristiques

Robe de nylon scintillant
Manches longues et encolure de résille scintillante.
Jupe carrée avec ouvertures aux côtés.
Devant et dos doublés
Attache-cheveux inclus

** Available on special orders /
Disponible sur commande spéciale

80% nylon, 20% elastane • **Glitter mesh:** 80% polyester, 20% elastane • **Lining:** 100% nylon
80% nylon, 20% élasthanne • **Résille scintillante:** 80% polyester, 20% élasthanne • **Doublure:** 100% nylon

FANTASIE SUR GLACE



668

Dress / Robe

52

M3

HM

4-6 / 6X-7 / 8-10 / 10-12 / 12-14

S-P / M / L-G**

Features

Dress covered with glitter mesh
Neckline and sleeves with plain mesh
Glitter mesh full skirt lined with plain mesh
Hair tie included

Caractéristiques

Robe recouverte de résille scintillante
Encolure et manches de résille unie
Jupe ample de résille scintillante et unie
Attache cheveux inclus

** Available on special orders /
Disponible sur commande spéciale

Glitter mesh: 80% polyester, 20% elastane • Plain fabric: 80% nylon, 20% elastane • Plain mesh: 82% nylon, 18% elastane
Résille scintillante: 80% polyester, 20% élasthane • Tissus uni : 80% nylon, 20% élasthane • Résille unie: 82% nylon, 18% élasthane

FANTASY ON ICE



669

Dress / Robe



4-6 / 6X-7 / 8-10 / 10-12 / 12-14

S-P / M / L-G**

Features

Dress covered with glitter mesh
Neckline and sleeves with plain mesh
Triple skirt
Hair tie included

Caractéristiques

Robe recouverte de résille scintillante
Encolure et manches longues de résille unie
Jupe triple
Attache cheveux inclus

** Available on special orders /
Disponible sur commande spéciale

80% nylon, 20% elastane • Glitter mesh: 85% polyester, 15% elastane • Mesh: 82% nylon, 18% elastane
80% nylon, 20% élasthanne • Résille scintillante: 85% polyester, 15% élasthanne • Résille: 82% nylon, 18% élasthanne

FANTASIE SUR GLACE



667

Dress / Robe

GJ

52

4-6 / 6X-7 / 8-10 / 10-12 / 12-14

S-P / M / L-G**

Features

Dress covered with glitter mesh
Doubled mesh skirt
Integrated shelf bra
Hair tie included

Caractéristiques

Robe recouverte de résille scintillante
Jupe de résille doublé
Soutien gorge intégré
Attache cheveux inclus

** Available on special orders /
Disponible sur commande spéciale

80% nylon, 20% elastane • **Lining:** 100% nylon
80% nylon, 20% élasthanne • **Doublure:** 100% nylon

FANTASY ON ICE

12930

Dress / Robe



4-6 / 6X-7 / 8-10

10-12 / 12-14

S-P / M / L-G**

Features

Glitter velvet dress
Neckline and right sleeve with mesh
Button closure
Lined mesh skirt
Hair tie included

Caractéristiques

Robe de velours scintillant
Encolure et manche droite de résille
Fermeture avec bouton
Jupe doublée de résille
Attache cheveux inclus



90% polyester, 10% elastane • Mesh: 82% nylon, 18% elastane
90% polyester, 10% élasthane • Résille: 82% nylon, 18% élasthane

12931

Dress / Robe



4-6 / 6X-7 / 8-10

10-12 / 12-14

S-P / M / L-G**

Features

Glitter velvet dress
V neck front and back
Shoulder and sleeve mesh
Doubled mesh skirt
Lined front
Hair tie included

Caractéristiques

Robe de velours scintillant
Encolure en V et manches
longues de résille
Jupe doublée de résille
Devant doublé
Attache cheveux inclus



** Available on special orders /
Disponible sur commande spéciale

90% polyester, 10% elastane • Mesh: 82% nylon, 18% elastane • Lining: 100% polyester
90% polyester, 10% élasthane • Résille: 82% nylon, 18% élasthane • Doublure: 100% polyester

FANTAISIE SUR GLACE

12934

Dress / Robe

D8

4-6 / 6X-7 / 8-10

10-12 / 12-14

S-P / M / L-G**

Features

Glitter velvet dress
Multi straps at back with butterfly closure
Doubled contrasting mesh skirt
Hair tie included

Caractéristiques

Robe de velours scintillant
Jeu de bretelles au dos avec attache papillon
Jupe doublée de résille contrastante.
Attache-cheveux inclus



12929

Dress / Robe

S9

4-6 / 6X-7 / 8-10

10-12 / 12-14

S-P / M / L-G**

Features

Glitter velvet dress
Neckline and right sleeve with mesh
Lined contrasting mesh skirt
Hair tie included

Caractéristiques

Robe de velours scintillant
Encolure et manche droite de résille
Jupe doublée de résille contrastante
Attache cheveux inclus



** Available on special orders /
Disponible sur commande spéciale

90% polyester, 10% elastane • Mesh: 82% nylon, 18% elastane
90% polyester, 10% élasthanne • Résille: 82% nylon, 18% élasthanne

FANTASY ON ICE

12927

Dress / Robe



4-6 / 6X-7 / 8-10

10-12 / 12-14

S-P / M / L-G**

Features

Glitter velvet dress
Sweet heart bust
Mesh neckline and long sleeve
Assymetrical skirt lined with contrasting mesh
Hair tie included

Caractéristiques

Robe de velours scintillant
Buste en forme de coeur
Encolure et manches longues en résille
Jupe assymétrique doublée
de résille contrastante
Attache cheveux inclus



90% polyester, 10% elastane • Mesh: 82% nylon, 18% elastane
90% polyester, 10% élasthane • Résille: 82% nylon, 18% élasthane

2971

Dress / Robe



4-6 / 6X-7 / 8-10

10-12 / 12-14

S-P / M / L-G**

Features

Glitter velvet dress
Mesh shoulder and left sleeve
Doubled mesh skirt
Integrated shelf bra
Hair tie included

Caractéristiques

Robe de velours scintillant
Manches et épaule gauche
de résille
Jupe doublée de résille
Soutien gorge intégré
Attache cheveux inclus



** Available on special orders /
Disponible sur commande spéciale

90% polyester, 10% elastane • Mesh: 82% nylon, 18% elastane • Lining: 100% polyester
90% polyester, 10% élasthane • Résille: 82% nylon, 18% élasthane • Doublure: 100% polyester



Essentials

This ensemble of garments is inevitable for teams in search of uniformity.

Offered in a solid colors, these garments are perfect for exams and deliver excellent costume bases.

Essentiels

Cette gamme de produits est un incontournable pour les équipes qui recherche l'uniformité.

Offerts dans des couleurs unies, les vêtements sont parfaits pour les examens et servent aussi d'excellentes bases de costumes.



612-52 / P. 48

ESSENTIALS



611

Dress / Robe

52

4-6 / 6X-7 / 8-10 / 10-12 / 12-14
S-P / M / L-G / XL-XG**

Features

Shiny nylon dress
Recommended for examinations
Hair tie included

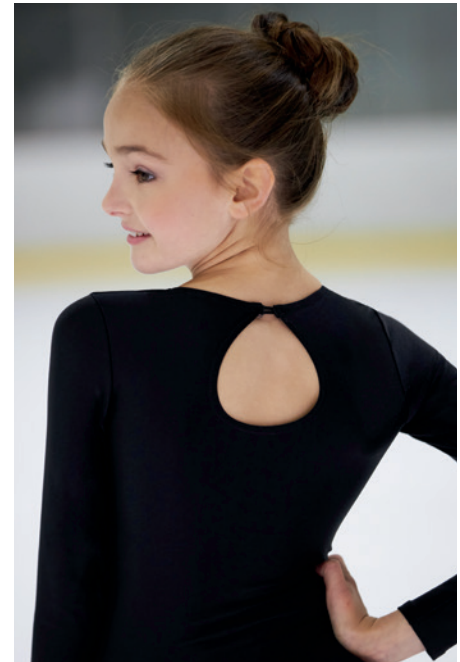
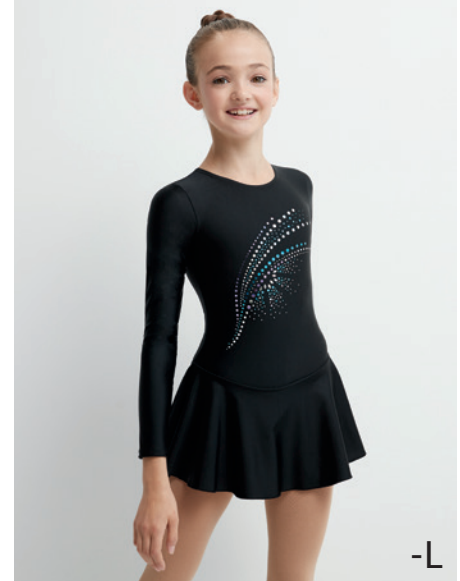
Caractéristiques

Robe de nylon
Recommandée pour les examens
Attache cheveux inclus

** Available on special orders /
Disponible sur commande spéciale

80% nylon, 20% elastane
80% nylon, 20% élasthanne

ESSENTIELS



2611 / NEW / NOUVEAU

Dress / Robe

4-6 / 6X-7 / 8-10 / 10-12 / 12-14

S-P / M / L-G / XL-XG**



Features

Shiny nylon dress
Sequins appliqué in front
Hair tie included

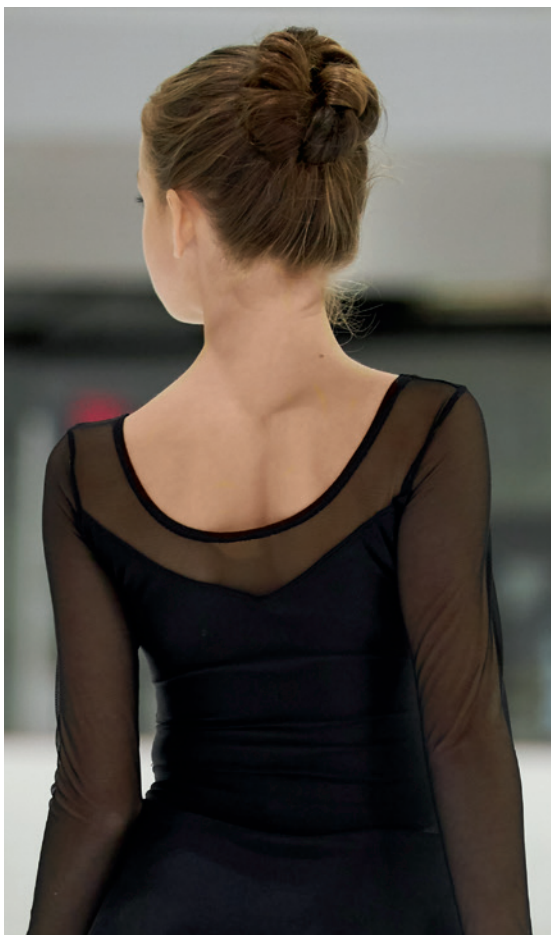
Caractéristiques

Robe de nylon
Appliqué de paillettes sur le devant
Attache cheveux inclus

** Available on special orders /
Disponible sur commande spéciale

80% nylon, 20% elastane
80% nylon, 20% élasthanne

ESSENTIALS



612 / NEW / NOUVEAU

Dress / Robe

52

4-6 / 6X-7 / 8-10 / 10-12 / 12-14

S-P / M / L-G / XL-XG**

Features

Shiny nylon dress
Mesh neckline and sleeves
Box skirt with slit on both side
Perfect to customize
Hair tie included

Caractéristiques

Robe de nylon lustré
Encolure et manches de résille
Jupe carrée fendue aux côtés
Parfaite pour décorée à votre façon
Attache cheveux inclus



** Available on special orders /
Disponible sur commande spéciale

80% nylon, 20% elastane • Mesh: 82% nylon, 18% elastane
80% nylon, 20% élasthanne • Résille: 82% nylon, 18% élasthanne

ESSENTIELS

620

Skirt / Jupe

52

66

4-6 / 6X-7 / 8-10

10-12 / 12-14

S-P / M / L-G / XL-XG**

Features

Pull on skirt
Integrated brief
Hair tie included

Caractéristiques

Jupe à enfiler
Culotte intégré
Attaches-cheveux inclus



621

Skirt / Jupe

52

4-6 / 6X-7 / 8-10 / 10-12 / 12-14

S-P / M / L-G / XL-XG**

Features

Pull on skirt
Slit on both side
Integrated brief
Hair tie included

Caractéristiques

Jupe à enfiler
Ouverture sur les côtés
Culotte intégrée
Attache-cheveux inclus



** Available on special orders /
Disponible sur commande spéciale

80% nylon, 20% elastane
80% nylon, 20% élasthanne

ESSENTIALS

622

Skirt / Jupe

52

4-6 / 6X-7 / 8-10 / 10-12 / 12-14

S-P**

Features

Pull on skirt
Integrated brief
Doubled with mesh
Hair tie included

Caractéristiques

Jupe à enfiler
Doublée de résille
Culotte intégrée
Attache-cheveux inclus



80% nylon, 20% elastane • **Mesh:** 82% nylon, 18% elastane
80% nylon, 20% élasthane • **Résille:** 82% nylon, 18% élasthane

2850

Dress / Robe

52

4-6 / 6X-7 / 8-10 / 10-12 / 12-14

S-P / M / L-G / XL-XG**

Features

Plain velvet dress
Full skirt
Shelf bra
Recommended for examinations
Hair tie included

Caractéristiques

Robe de velours
Jupe ample
Soutien-gorge intégré
Recommandée pour les examens
Attache-cheveux inclus



** Available on special orders /
Disponible sur commande spéciale

90% polyester, 10% elastane • **Lining:** 100% polyester
90% polyester, 10% élasthane • **Doublure:** 100% polyester



2851 / NEW / NOUVEAU
Dress / Robe

52

4-6 / 6X-7 / 8-10 / 10-12 / 12-14
S-P / M / L-G / XL-XG**

Features

Plain velvet dress
Mesh neckline and sleeves
Box skirt with slit on both side
Perfect to customize
Hair tie included

Caractéristiques

Robe de velours uni
Encolure et manches de résille
Jupe carrée fendue aux côtés
Parfaite pour décorée à votre façon
Attache cheveux inclus



** Available on special orders /
Disponible sur commande spéciale

90% nylon, 10% elastane • Mesh: 82% nylon, 18% elastane
90% nylon, 10% élasthanne • Résille: 82% nylon, 18% élasthanne

Fashion practice Dear Supplex®

Collection of trendy clothing.

The predominant use of Supplex® is for its technical attributes, combined with supple mesh, guarantees a modern and durable style. This clothing collection is suitable for novices, intermediates and professionals.

Supplex® feels a lot like cotton, but has high performance qualities. It has 4 way stretch, which permits you to move without restraint, and it always takes its shape, even after stretching.

Supplex® is a wicking fabric, moving sweat away from the body and drying quickly, keeping you dry and comfortable. It is a major advantage with athletes that practice sports in different environments. Supplex® does not lose its shape, nor its colour in the wash. It does not pill, and is treated with an antimicrobial to resist bacteria and odours.

Entraînement mode Supplex®

Collection de vêtements de pratique très tendance. L'utilisation prédominante de Supplex®, pour son côté technique, combiné à de la résille souple, garantissent un style actuel, mais également durable.

Cette collection de vêtements convient autant aux novices, aux intermédiaires qu'aux professionnelles.

Le Supplex® ressemble beaucoup au coton au touché, mais il se distingue par ses propriétés performantes supérieures. Extensible dans les quatre sens, il donne une excellente liberté de mouvement. Son excellente résilience lui permet de reprendre sa forme initiale après avoir été étiré. Grâce à ses caractéristiques ce tissu évacue la transpiration vers l'extérieur tout en séchant rapidement, gardant ainsi le corps au sec. Le Supplex® ne perd ni sa forme ni sa couleur au lavage, ne bouloche pas, et est traité pour résister aux bactéries et aux odeurs.

ENTRAÎNEMENT MODE SUPPLEX®



3581-52
Leotard / Maillot

6800-52 / P. 56
Leggings / Legging

FASHION PRACTICE WEAR SUPPLEX®



24882 / NEW / NOUVEAU

Jacket / Veste

N5

52

4-6** / 6X-7 / 8-10 / 10-12 / 12-14

S-P / M / L-G** / XL-XG**

Features

Supplex® jacket
 Mock neck
 Zipper with inner flap and garage to stabilize the cursor
 Opening for thumb
 Invisible pocket at waist on left side
 Sequins appliqué at back

Caractéristiques

Veste de Supplex®
 Col mock
 Fermeture éclair avec rabat intérieur et garage pour stabiliser le curseur
 Poignets avec ouverture pour les pouces
 Pochette invisible à la taille du côté gauche
 Paillettes appliquées au dos



24883 / NEW / NOUVEAU

Leggings / Legging

N5

52

4-6** / 6X-7 / 8-10 / 10-12 / 12-14

S-P / M / L-G** / XL-XG**

Features

Supplex® leggings
 Wide comfort waistband
 Integrated pocket at waist
 Elastic band with silicone at hem helping bottom of the pant to stay in place
 Sequins appliqué on right leg

Caractéristiques

Legging de Supplex®
 Bande de taille large
 Pochette intégrée à la bande de taille
 Bande élastique avec silicone intégré à l'ourlet pour maintenir le pantalon en place
 Paillettes appliquées sur la jambe droite

** Available on special orders /
 Disponible sur commande spéciale

84% Supplex® nylon, 16% Lycra® elastane
 84% nylon Supplex®, 16% élasthanne Lycra®

ENTRAÎNEMENT MODE SUPPLEX®



24884 / NEW / NOUVEAU

Jacket / Veste

N5

52

4-6** / 6X-7 / 8-10 / 10-12 / 12-14

S-P / M / L-G** / XL-XG**

Features

Supplex® jacket
Mock neck
Zipper with inner flap and garage to stabilize the cursor
Opening for thumb
Invisible pocket at waist on left side
Sequins appliqué at back

Caractéristiques

Veste de Supplex®
Col mock
Fermeture éclair avec rabat intérieur et garage pour stabiliser le curseur
Poignets avec ouverture pour les pouces
Pochette invisible à la taille du côté gauche
Paillettes appliquées au dos



24885 / NEW / NOUVEAU

Leggings / Legging

N5

52

4-6** / 6X-7 / 8-10 / 10-12 / 12-14

S-P / M / L-G** / XL-XG**

Features

Supplex® leggings
Wide comfort waistband
Integrated pocket at waist
Elastic band with silicone at hem helping bottom of the pant to stay in place
Sequins appliqué on right leg

Caractéristiques

Legging de Supplex®
Bande de taille large
Pochette intégrée à la bande de taille
Bande élastique avec silicone intégré à l'ourlet pour maintenir le pantalon en place
Paillettes appliquées sur la jambe droite

** Available on special orders /
Disponible sur commande spéciale

84% Supplex® nylon, 16% Lycra® elastane
84% nylon Supplex®, 16% élasthanne Lycra®

FASHION PRACTICE WEAR SUPPLEX®

6800

Leggings / Legging

52

8-10** / 10-12 / 12-14

S-P / M / L-G** / XL-XG**

Features

Supplex® leggings
Wide ultra comfort waistband
Mesh insert on leg
Elastic band with silicone at hem helping bottom of the pant to stay in place

Caractéristiques

Legging de Supplex®
Bande de taille ultra confort
Insertion de résille à la jambe
Bande élastique avec silicone intégré à l'ourlet pour maintenir le pantalon en place



84% Supplex® nylon, 16% Lycra® elastane • Mesh: 82% nylon, 18% elastane
84% nylon Supplex®, 16% élasthanne Lycra® • Résille: 82% nylon, 18% élasthanne

6801

Leggings / Legging

52

8-10** / 10-12 / 12-14

S-P / M / L-G** / XL-XG**

Features

Supplex® leggings
Wide ultra comfort waistband
Mesh and faux leather insert on right leg
Elastic band with silicone at hem helping bottom of the pant to stay in place

Caractéristiques

Legging de Supplex®
Bande de taille ultra confort
Insertion de résille et de faux cuir à la jambe droite
Bande élastique avec silicone intégré à l'ourlet pour maintenir le pantalon en place



** Available on special orders /
Disponible sur commande spéciale

84% Supplex® nylon, 16% Lycra® elastane • Mesh: 82% nylon, 18% elastane • Athletic mesh: 80% nylon, 20% elastane • Faux leather: 92% polyester, 8% elastane
84% nylon Supplex®, 16% élasthanne Lycra® • Résille: 82% nylon, 18% élasthanne • Résille athlétique: 80% nylon, 20% élasthanne • Faux Cuir: 92% polyester, 8% élasthanne

ENTRAÎNEMENT MODE SUPPLEX®

6802

Leggings / Legging

52

8-10** / 10-12 / 12-14

S-P / M / L-G** / XL-XG**

Features

Supplex® leggings
Wide ultra comfort waistband
Doubled shiny trims appliqué on both side
Elastic band with silicone at hem helping bottom of the pant to stay in place

Caractéristiques

Legging de Supplex®
Bande de taille ultra confort
Ruban double de tissu lustré appliqué aux côtés
Bande élastique avec silicone intégré à l'ourlet pour maintenir le pantalon en place



84% Supplex® nylon, 16% Lycra® elastane • **Contrast:** 80% nylon, 20% elastane
84% nylon Supplex®, 16% élasthanne Lycra® • **Contraste:** 80% nylon, 20% élasthanne

6804

Leggings / Legging

52

8-10** / 10-12 / 12-14

S-P / M / L-G** / XL-XG**

Features

Supplex® leggings
Wide ultra comfort waistband
Mesh insert on legs
Elastic band with silicone at hem helping bottom of the pant to stay in place

Caractéristiques

Legging de Supplex®
Bande de taille ultra confort
Découpes de résille à la jambe
Bande élastique avec silicone intégré à l'ourlet pour maintenir le pantalon en place



** Available on special orders /
Disponibile sur commande spéciale

84% Supplex® nylon, 16% Lycra® elastane • **Mesh:** 92% nylon, 8% elastane
84% nylon Supplex®, 16% élasthanne Lycra® • **Résille:** 92% nylon, 8% élasthanne

FASHION PRACTICE WEAR SUPPLEX®

6805

Leggings / Legging

9S

8-10** / 10-12 / 12-14

S-P / M / L-G** / XL-XG**

Features

Supplex® leggings
Wide ultra comfort waistband
Contrasting inserts on both side
Elastic band with silicone at hem helping
bottom of the pant to stay in place

Caractéristiques

Legging de Supplex®
Bande de taille ultra confort
Insertion contrastante sur les côtés
Bande élastique avec silicone intégré à l'ourlet
pour maintenir le pantalon en place



84% Supplex® nylon, 16% Lycra® elastane • Contrast: 87% Tactel® nylon, 13% Lycra® Sport elastane
84% nylon Supplex®, 16% élasthanne Lycra® • Contraste: 87% nylon Tactel®, 13% élasthanne Lycra® Sport

4809

Leggings / Legging

52

4-6 / 6X-7 / 8-10

10-12 / 12-14

S-P / M / L-G / XL-XG**

Features

Flared ankle to be worn over the heel
3/4" folded elastic at waist
Inseam:
8-10: 26"
M: 31"

Caractéristiques

Cheville légèrement évasé
pour couvrir le talon
Taille avec élastique 3/4" rabatu
Entrejambe
8-10: 26"
M: 31"



** Available on special orders /
Disponible sur commande spéciale

84% Supplex® nylon, 16% Lycra® elastane
84% nylon Supplex®, 16% élasthanne Lycra®

ENTRAÎNEMENT MODE SUPPLEX®

4872

Leggings / Legging

S1*

B2

4-6** / 6X-7 / 8-10 / 10-12 / 12-14
S-P / M / L-G** / XL-XG**

Features

Supplex® leggings
Wide contrasting waistband
Integrated pocket at waist

Caractéristiques

Legging de Supplex®
Bande de taille large de couleur contrastante
Pochette intégrée à la bande de taille



S1



B2

4883

Leggings / Legging

N5

52

4-6** / 6X-7 / 8-10 / 10-12 / 12-14
S-P / M / L-G** / XL-XG**

Features

Supplex® leggings
Wide comfort waistband
Integrated pocket at waist
Elastic band with silicone at hem helping bottom of the pant to stay in place

Caractéristiques

Legging de Supplex®
Bande de taille ultra confort
Pochette intégrée à la bande de taille
Bande élastique avec silicone intégré à l'ourlet pour maintenir le pantalon en place



* Available while quantities last /
Disponible jusqu'à épuisement des inventaires

** Available on special orders /
Disponible sur commande spéciale

84% Supplex® nylon, 16% Lycra® elastane
84% nylon Supplex®, 16% élasthanne Lycra®

FASHION PRACTICE WEAR SUPPLEX®



6850
Unitard

52

8-10** / 10-12 / 12-14
S-P / M / L-G** / XL-XG**

Features

Supplex® sleeveless unitard
Mesh neckline
Tear drop opening at back with butterfly closing
Integrated shelf bra with removable soft cups for size 10-12 and up
Sorbtek® gusset
Elastic band with silicone at hem helping bottom of the pant to stay in place

Caractéristiques

Unitard sans manche de Supplex®
Encolure de résille
Ouverture en forme de goutte au dos avec attache papillon
Soutien-gorge intégré avec bonnets amovibles pour grandeur 10-12 et +
Gousset Sorbtek®
Bande élastique avec silicone intégré à l'ourlet pour maintenir le pantalon en place

** Available on special orders /
Disponible sur commande spéciale

84% Supplex® nylon, 16% Lycra® elastane • Mesh: 82% nylon, 18% elastane
84% nylon Supplex®, 16% élasthanne Lycra® • Résille: 82% nylon, 18% élasthanne



4507-Y1 / P. 142
Cami

4302 / P. 74
Leggings / Legging

Performance Polartec®

Why you should choose Polartec®

High performance fabric offers a perfect and slim fit.

Four-way stretch / resilient stretch

Durable outer surface resists pilling and abrasion

Aerodynamic design reduces drag

Wicks moisture - The body moisture is expelled to the exterior of the fabric

Resists odour-causing bacteria with an antimicrobial finish

Fast-wicking inner surface is comfortable next to skin and dries quickly

Easy care

Retains thermal warmth without restricting movement or agility during activities

Performance Polartec®

Pourquoi choisir le Polartec®

Tissu de haute performance, léger, qui offre un ajustement parfait

Extensible dans les quatre sens, il vous procurera une liberté de mouvement

Tissu ultra confortable qui respire, il est spécialement fabriqué
pour les sports de performance

Sa surface extérieure est durable, elle résiste au boulochage et à l'abrasion

Sa conception aérodynamique réduit la résistance à l'air

L'humidité du corps est expulsée vers l'extérieur du tissu

Résiste aux bactéries, qui sont une source d'odeur, grâce à son fini antimicrobien

La surface intérieure brossée procure un confort inégalé et sèche rapidement

Maintien la chaleur sans restreindre le mouvement ou l'agilité lors des activités

Entretien facile

PERFORMANCE POLARTEC®



4492-1B / P. 119

PERFORMANCE POLARTEC®



24490 / NEW / NOUVEAU
Jacket / Veste



4-6 / 6X-7 / 8-10 / 10-12 / 12-14
S-P / M / L-G / XL-XG**

Features

Polartec® jacket with zipper
Princess cut
Mock neck
Opening for the thumb
Sequins appliqué at back

Caractéristiques

Veste de Polartec® avec fermeture éclair
Découpe princesse
Col montant
Ouverture pour le pouce
Paillettes appliquées au dos



24450 / NEW PRINT / NOUVEL IMPRIMÉ
Leggings / Legging



4-6 / 6X-7 / 8-10 / 10-12 / 12-14
S-P / M / L-G / XL-XG**

Features

Polartec® leggings
Integrated pocket at waist
Flared ankle to be worn over-the-heel
Sequins appliqué on right leg

Caractéristiques

Legging de Polartec®
Pochette intégrée à la bande de taille
Cheville légèrement évasé pour couvrir le talon
Paillettes appliquées jambe droite

** Available on special orders /
Disponible sur commande spéciale

53% polyester, 38% nylon, 9% Lycra® elastane
53% polyester, 38% nylon, 9% élasthanne Lycra®

PERFORMANCE POLARTEC®



22491 / NEW / NOUVEAU
Jacket / Veste



4-6 / 6X-7 / 8-10 / 10-12 / 12-14
S-P / M / L-G / XL-XG**

Features

Polartec® jacket with zipper
Princess cut
Mock neck
Opening for the thumb
Sequins appliqué at back

Caractéristiques

Veste de Polartec® avec fermeture éclair
Découpe princesse
Col montant
Ouverture pour le pouce
Paillettes appliquées au dos



24450 / NEW PRINT / NOUVEL IMPRIMÉ
Leggings / Legging



4-6 / 6X-7 / 8-10 / 10-12 / 12-14
S-P / M / L-G / XL-XG**

Features

Polartec® leggings
Integrated pocket at waist
Flared ankle to be worn over-the-heel
Sequins appliqué on right leg

Caractéristiques

Legging de Polartec®
Pochette intégrée à la bande de taille
Cheville légèrement évasé pour couvrir le talon
Paillettes appliquées jambe droite

** Available on special orders /
Disponible sur commande spéciale

53% polyester, 38% nylon, 9% Lycra® elastane
53% polyester, 38% nylon, 9% élasthanne Lycra®

PERFORMANCE POLARTEC®



-H



-I

24487 / NEW PRINT / NOUVEL IMPRIMÉ

Jacket / Veste

4-6 / 6X-7 / 8-10 / 10-12 / 12-14

S-P / M / L-G / XL-XG**

Features

Polartec® sleeveless jacket
Sequins appliqué at back

Caractéristiques

Veste sans manches de Polartec®
Paillettes appliquées au dos

** Available on special orders /
Disponible sur commande spéciale

53% polyester, 38% nylon, 9% Lycra® elastane
53% polyester, 38% nylon, 9% élasthanne Lycra®

PERFORMANCE POLARTEC®

4450

Leggings / Legging

52

4-6 / 6X-7 / 8-10 / 10-12 / 12-14

S-P / M / L-G / XL-XG**

Features

Polartec® leggings
Integrated pocket at waist
Flared ankle to be worn over-the-heel

Caractéristiques

Legging de Polartec®
Pochette intégrée à la bande de taille
Cheville légèrement évasée pour couvrir le talon



4452

Leggings / Legging

52

4-6** / 6X-7 / 8-10 / 10-12 / 12-14

S-P / M / L-G / XL-XG**

Features

Polartec® stirrup leggings
1 1/4" folded elastic at waist
Velcro® stirrup
Inseam
8-10: 26 1/2"
M: 32"

Caractéristiques

Legging pied étrier de Polartec®
Bande de taille avec élastique 1 1/4" rabatu
Sous-pieds avec Velcro®
Entrejambe
8-10: 26 1/2"
M: 32"



** Available on special orders /
Disponible sur commande spéciale

53% polyester, 38% nylon, 9% Lycra® elastane
53% polyester, 38% nylon, 9% élasthanne Lycra®

PERFORMANCE POLARTEC®

4456

Leggings / Legging

52

4-6** / 6X-7 / 8-10 / 10-12 / 12-14

S-P / M / L-G / XL-XG

Features

Over-the-heel Polartec® leggings
1 1/4" folded elastic at waist
Inseam
8-10: 22 1/2"
M: 27"

Caractéristiques

Legging couvre-talon de Polartec®
Bande de taille avec élastique 1 1/4" rabatu
Entrejambe
8-10: 22 1/2"
M: 27"



53% polyester, 38% nylon, 9% Lycra® elastane
53% polyester, 38% nylon, 9% élasthanne Lycra®

4460

Leggings / Legging

46

1B

4-6 / 6X-7 / 8-10 / 10-12 / 12-14

S-P / M / L-G** / XL-XG**

Features

Polartec® leggings
Comfort waistband
Contrasting insert on the leg
Elastic band with silicone at hem helping bottom
of the pant to stay in place

Caractéristiques

Legging de Polartec®
Bande de taille confort
Insertions contrastantes au bas de la jambe
Bande élastique avec silicone intégré à l'ourlet
pour maintenir le pantalon en place



** Available on special orders /
Disponible sur commande spéciale

53% polyester, 38% nylon, 9% Lycra® elastane • Mesh: 82% nylon, 18% elastane
53% polyester, 38% nylon, 9% élasthanne Lycra® • Résille: 82% nylon, 18% élasthanne

PERFORMANCE POLARTEC®

4457

Leggings / Legging

1B

46

4-6 / 6X-7 / 8-10 / 10-12 / 12-14

S-P / M / L-G / XL-XG**

Features

Polartec® leggings
Contrasting waist band and ankle
Flare ankle to be worn over-the-heel

Caractéristiques

Legging de Polartec®
Bande de taille et chevilles de couleur contrastante
Cheville légèrement évasée pour couvrir le talon



4458

Leggings / Legging

1B

46

4-6 / 6X-7 / 8-10 / 10-12 / 12-14

S-P / M / L-G / XL-XG**

Feature

Contrasting waist band and ankle
Flare ankle to be worn over-the-heel

Caractéristique

Bande de taille et chevilles de couleur contrastante
Cheville légèrement évasée pour couvrir le talon



** Available on special orders /
Disponible sur commande spéciale

53% polyester, 38% nylon, 9% Lycra® elastane
53% polyester, 38% nylon, 9% élasthanne Lycra®

PERFORMANCE POLARTEC®



4447

Men pant / Pantalon pour homme

52

4-6 / 6X-7 / 8-10 / 10-12 / 12-14

S-P / M / L-G** / XL-XG**

Features

Polartec® pant
 1 1/4" folded elastic at waist
 Removable stirrup
 Inseam
 8-10: 27"
 M: 36"

Caractéristiques

Pantalon de Polartec®
 Bande de taille avec élastique 1 1/4" rabatu
 Sous-pieds amovibles
 Entrejambe
 8-10: 27"
 M: 36"

MEN / HOMME	4-6	6X-7	8-10	10-12	12-14	S-P	M	L-G	XL-XG
WAIST / TAILLE	19-24" 48-61 cm	22-26" 55,5-66 cm	24-29" 61-73,5 cm	25-31" 63,5-79 cm	27-32" 68,5-81 cm	27-32" 68,5-81 cm	30-34" 76-86 cm	33-38" 83,5-96,5 cm	35-40" 89-101,5 cm
INSEAM / ENTREJAMBE	25" 63,5 cm	26" 66 cm	27" 68,5 cm	33" 84 cm	33" 84 cm	36" 91,5 cm	36" 91,5 cm	37" 94 cm	37" 94 cm

** Available on special orders /
 Disponible sur commande spéciale

53% polyester, 38% nylon, 9% Lycra® elastane
 53% polyester, 38% nylon, 9% élasthanne Lycra®



Performance Vuelta

A brushed techno-fabric, particularly pleasant on the skin. The brushing treatment increases its thermal insulation capacity, creating a sort of protective cushion.

Its excellent breathability and the bacteriostatic treatment we apply to this stretch fabric, boost the natural moisture wicking process, preventing bacteria proliferation and the consequent creation of bad odours.

In addition, this fabric resists to abrasions and pilling.

Performance Vuelta

Un tissu technique brossé, particulièrement agréable sur la peau.

Le traitement de brossage qu'il subit augmente son pouvoir d'isolation thermique, créant ainsi une sorte de coussin de protection.

Son excellente respirabilité et le traitement bactériostatique appliqué à ce tissu extensible, stimulent le processus naturel d'absorption de l'humidité, empêchant la prolifération des bactéries et la création conséquente d'une mauvaise odeur.

De plus, cette matière résiste aux abrasions et au boulochage

PERFORMANCE VUELTA



4303-9R / P. 110

PERFORMANCE VUELTA

4302*

Pant / pantalon

78

G3

ZP

4-6** / 6X-7 / 8-10

10-12 / 12-14

S-P / M



52

4-6** / 6X-7 / 8-10

10-12 / 12-14

S-P / M / L-G



Features

Wide comfort waistband
Elastic band with silicone at hem helping
bottom of the pant to stay in place

Caractéristiques

Bande de taille large
Bande élastique avec silicone intégré à l'ourlet
pour maintenir le pantalon en place

* Available while quantities last /
Disponible jusqu'à épuisement des inventaires

** Available on special orders /
Disponible sur commande spéciale

85% nylon, 15% elastane • **Contrast:** 90% nylon, 10% Lycra® elastane Xtra Life™
85% nylon, 15% élasthanne • **Contraste:** 90% nylon, 10% élasthanne Lycra® Xtra Life™

PERFORMANCE MEN / HOMME

4347

Men pant / Pantalon pour homme

52

4-6 / 6X-7 / 8-10 / 10-12 / 12-14

S-P / M / L-G**

Features

Vuelta men pant

Fly with clasp

Loops at the waistband to insert the belt

Removable stirrup

Caractéristiques

Pantalon en **Vuelta** avec braguette

Ganses à la taille pour insérer une ceinture

Pied étrier amovible



85% polyester, 15% cotton
85% polyester, 15% coton

MEN / HOMME	4-6	6X-7	8-10	10-12	12-14	S-P	M	L-G	XL-XG
WAIST / TAILLE	19-20" 48-51 cm	20-21" 50,5-53,5 cm	21-22" 53,5-56 cm	22-23" 56-58,5 cm	23-24" 58,5-61 cm	24-27" 61-68,5 cm	27-30" 68,5-76 cm	30-33" 76-84 cm	33-36" 84-91,5 cm
INSEAM / ENTREJAMBE	25" 63,5 cm	26" 66 cm	27" 68,5 cm	33" 83,5 cm	33" 83,5 cm	34" 86,5 cm	34" 86,5 cm	35" 89 cm	35" 89 cm

747

Men pant / Pantalon pour homme

52

6X-7 / 8-10 / 10-12 / 12-14

S-P / M / L-G / XL-XG**

Features

Polyester pant

Interior of pant in resistant cotton

Fly with clasp

Loops at the waistband to insert the belt

Removable stirrup

Caractéristiques

Pantalon de polyester avec braguette

Intérieur de coton résistant

Ganses à la taille pour insérer une ceinture

Sous-pieds amovibles



85% polyester, 15% cotton
85% polyester, 15% coton

MEN / HOMME	4-6	6X-7	8-10	10-12	12-14	S-P	M	L-G	XL-XG
FLAT WAIST / TAILLE À PLAT	10" 25,5 cm	11.5" 29,2 cm	12.5" 31,7 cm	13" 33 cm	14" 35,5 cm	14" 35,5 cm	15" 38 cm	17" 43,2 cm	18" 45,7 cm
INSEAM / ENTREJAMBE	25" 63,5 cm	26" 66 cm	27" 68,5 cm	33" 83,5 cm	33" 83,5 cm	36" 91,5 cm	36" 91,5 cm	37" 94 cm	37" 94 cm

** Available on special orders /
Disponible sur commande spéciale

Skating Accessories

Designed exclusively for skaters, these accessories are designed to protect and prolong your skates longevity.

Accessoires patin

Conçu exclusivement pour les patineurs, ces accessoires vous aideront à protéger vos patins et ainsi prolonger leur durée de vie.

ACCESSOIRES PATIN



SKATING ACCESSORIES



642

Skate cover / Couvre-patin

52

56

82

KR

JR / AD

Feature

Shiny nylon skate cover

Caractéristique

Couvre-patin de nylon lustré

80% nylon, 20% elastane
80% nylon, 20% élasthanne

ACCESSOIRES PATIN



643 / NEW / NOUVEAU

Skate cover / Couvre-patin

52

56

82

KR

JR / AD

Feature

Shiny nylon skate cover
Rhinestones appliqués on both foot

Caractéristique

Couvre-patin de nylon lustré
Appliqués de pierres du Rhin
sur chaque pied

80% nylon, 20% elastane
80% nylon, 20% élasthanne

SKATING ACCESSORIES



10247
Chamois

MV

40

EN

Features

Perfect for wiping skating blades

Caractéristiques

Parfait pour essuyer les lames de patin

100% polyvinyl acetate



Team & ActiveWear

Complete range of sports team clothing.

Jackets with or without hood, sweaters, t-shirt or pants you can dress your team or your school since this collection is available for men, women and children.

You can customize any of these products by applying your logo, whether embroidery or screen printing, the fabrics are ideal for these processes.

Equipe et entraînement

Gamme complète de vêtements d'équipes sportives.

Vestes avec ou sans capuchon, chandails, t-shirt ou pantalon vous pourrez habiller votre équipe ou votre école puisque cette collection est disponible pour homme, femme et enfant.

Vous pourrez personnaliser à votre guise chacun de ces produits en y appliquant votre logo, que ce soit de la broderie ou une sérigraphie, les tissus conviennent parfaitement à ces procédés.

ÉQUIPE ET ENTRAÎNEMENT



TEAM & ACTIVEWEAR

52

72

C1



1200

Jacket / Veste

S-P / M / L-G / XL-XG

Features

Men fleece jacket with zipper
Mock neck
Pockets with zipper

Caractéristiques

Veste pour homme avec fermail
Tissu intérieur brossé
Col mock
Poches avec fermail

100% polyester
100% polyester



1201

Jacket / Veste

XS-TP / S-P / M / L-G

Features

Women fleece jacket with zipper
Mock neck
Pockets with zipper

Caractéristiques

Veste pour femme avec fermail
Tissu intérieur brossé
Col mock
Poches avec fermail

100% polyester
100% polyester



1202

Jacket / Veste

4-6 / 6-8 / 8-10 / 10-12
12-14 / 14-16

Features

Kids fleece jacket with zipper
Mock neck
Pockets with zipper

Caractéristiques

Veste pour enfant avec fermail
Tissu intérieur brossé
Col mock
Poches avec fermail

100% polyester
100% polyester

ÉQUIPE ET ENTRAÎNEMENT

52

72



1203

Jacket / Veste

XS-TP / S-P / M / L-G / XL-XG

Features

UNISEX fleece kangaroo style jacket with zipper

Caractéristiques

Veste UNISEXE de style kangourou avec fermoir
Tissu intérieur brossé

100% polyester
100% polyester

1204

Jacket / Veste

4-6 / 6-8 / 8-10 / 10-12

12-14 / 14-16

Features

Kids fleece kangaroo style jacket with zipper
Cordless hood

Caractéristiques

Veste pour enfant de style kangourou avec fermoir
Tissu intérieur brossé
Sans cordon au capuchon

100% polyester
100% polyester

TEAM & ACTIVEWEAR

52

72



1205

Sweater / Chandail

S-P / M / L-G / XL-XG

Features

Men fleece sweater
Crew neck

Caractéristiques

Chandail pour homme
Encolure ronde
Tissu intérieur brossé

100% polyester
100% polyester

1206

Sweater / Chandail

XS-TP / S-P / M / L-G

Features

Women fleece sweater
Crew neck

Caractéristiques

Chandail pour femme
Encolure ronde
Tissu intérieur brossé

100% polyester
100% polyester

ÉQUIPE ET ENTRAÎNEMENT



52

72

C1

1207

Pant / Pantalon

S-P / M / L-G / XL-XG

Features

Men fleece sport pant
Side pockets with zipper
Elastic waistband with integrated drawstring

Caractéristiques

Pantalon de sport pour homme
Poches avec fermail sur les côtés
Bande de taille élastique avec cordon intégré
Tissu intérieur brossé

100% polyester
100% polyester

1208

Pant / Pantalon

XS-TP / S-P / M / L-G

Features

Women fleece sport pant
Side pockets with zipper
Elastic waistband with integrated drawstring

Caractéristiques

Pantalon de sport pour femme
Poches avec fermail sur les côtés
Bande de taille élastique avec cordon intégré
Tissu intérieur brossé

100% polyester
100% polyester

1209

Pant / Pantalon

4-6 / 6-8 / 8-10 / 10-12
12-14 / 14-16

Features

Kids fleece sport pant
Side pockets with zipper
Elastic waistband with integrated drawstring

Caractéristiques

Pantalon de sport pour enfant
Poches avec fermail sur les côtés
Bande de taille élastique avec cordon intégré
Tissu intérieur brossé

100% polyester
100% polyester

TEAM & ACTIVEWEAR

52

56



1210

T-shirt

S-P / M / L-G / XL-XG

Features

Men t-shirt
Soft polyester
Crew neck

Caractéristiques

T-shirt pour homme
Doux polyester
Encolure ronde

100% polyester
100% polyester

1211

T-shirt

XS-TP / S-P / M / L-G

Features

Women t-shirt
Soft polyester
V neck

Caractéristiques

T-shirt pour femme
Doux polyester
Encolure en V

100% polyester
100% polyester

1212

T-shirt

**4-6 / 6-8 / 8-10 / 10-12
12-14 / 14-16**

Features

Kids t-shirt
Soft polyester
Crew neck

Caractéristiques

T-shirt pour enfant
Doux polyester
Encolure ronde

100% polyester
100% polyester

ÉQUIPE ET ENTRAÎNEMENT

52

56



1213

Shirt / Chandail

S-P / M / L-G / XL-XG

Features

Men long sleeve shirt
Soft polyester
Crew neck

Caractéristiques

Chandail à manches longues pour homme
Doux polyester
Encolure ronde

100% polyester
100% polyester

1214

Shirt / Chandail

XS-TP / S-P / M / L-G

Features

Women long sleeve shirt
Soft polyester
V neck

Caractéristiques

Chandail à manches longues pour femme
Doux polyester
Encolure en V

100% polyester
100% polyester

1215

Shirt / Chandail

4-6 / 6-8 / 8-10 / 10-12
12-14 / 14-16

Features

Kids long sleeve shirt
Soft polyester
Crew neck

Caractéristiques

Chandail à manches longues pour enfant
Doux polyester
Encolure ronde

100% polyester
100% polyester

Performance Powderflex

Perfect teamwear collection for that uniform appearance.

Delivers the perfect fit due to the fact that each model was designed for kids, women and men.

The smooth exterior and a brushed interior will keep you warm.

Fully extendable, providing an immense freedom of movement.

Designed to wick humidity outwards allowing fabric to dry quickly.

Performance Powderflex

Collection parfaite pour les équipes si vous voulez de l'uniformité.

Vous y trouverez l'ajustement parfait, puisque chaque modèle est conçu soit pour enfant, femme ou homme.

Fabriqué dans un tissu lisse à l'extérieur et brossé à l'intérieur il gardera au chaud.

Extensible dans les quatre sens, il vous procurera une liberté de mouvement.

Sa construction permet à l'humidité d'être expulsé vers l'extérieur et de sécher rapidement.

PERFORMANCE POWERFLEX



PERFORMANCE POWERFLEX



1010

Jacket / Veste

52

4-6 / 6X-7 / 8-10
10-12 / 12-14

Features

Unisex kids jacket
Coated zippers

Caractéristiques

Veste unisexe pour enfant
Fermoirs avec enduis lustré

1011

Pant / Pantalon

52

4-6 / 6X-7 / 8-10
10-12 / 12-14

Features

Kids pant
Coated zippers at pocket and ankle
Removable stirrup

Caractéristiques

Pantalon pour enfant
Fermoir avec enduit lustré à la cheville
Pied étrier amovible

87% nylon, 13% elastane
87% nylon, 13% élasthanne

PERFORMANCE POWERFLEX



1030
Jacket / Veste

52

S-P / M / L-G / XL-XG

Features

Women jacket
Coated zippers

Caractéristiques

Veste pour femme
Fermoirs avec enduis lustré



1031
Pant / Pantalon

52

S-P / M / L-G / XL-XG

Features

Women pant
Coated zippers at pocket and ankle
Removable stirrup

Caractéristiques

Pantalon pour femme
Fermoir avec enduit lustré à la cheville
Pied étrier amovible

87% nylon, 13% elastane
87% nylon, 13% élasthanne

PERFORMANCE POWERFLEX



1040

Jacket / Veste

52

S-P / M / L-G / XL-XG

Features

Men jacket
Coated zippers

Caractéristiques

Veste pour homme
Fermoirs avec enduis lustré



1041

Pant / Pantalon

52

S-P / M / L-G / XL-XG

Features

Men pant
Coated zippers at pocket and ankle
Removable stirrup

Caractéristiques

Pantalon pour homme
Fermoir avec enduit lustré à la cheville.
Pied étrier amovible

87% nylon, 13% elastane
87% nylon, 13% élasthanne

PERFORMANCE



4730

Jacket / Veste

52

4-6 / 6X-7 / 8-10 / 12-14 / YJ

S-P / M / L-G / XL-XG

Feature

Unisex **microfiber** fleece jacket

Caractéristique

Veste unisexe de polar **microfibre**

100% polyester

Performance Supplex®

This collection is suitable for a wide spectrum of consumers.
Beginners, intermediate and professionals.

The Supplex® feels like cotton but distinguishes itself
with superior performances.

Freedom of movement with excellent stretch resilience properties which allows
the material to regain its original form even after extreme stretching.

Designed to whisk humidity outwards allowing fabric to dry quickly.

Supplex® never loses its shape, color, never peels
and is treated against bacteria and odours.

Performance Supplex®

Cette collection de vêtements convient autant aux novices,
aux intermédiaires qu'aux professionnelles.

Le Supplex® ressemble beaucoup au coton au touché,
mais il se distingue par ses propriétés performantes supérieures.

Extensible dans les quatre sens,
il donne une excellente liberté de mouvement.

Son excellente résilience lui permet de reprendre
sa forme initiale après avoir été étiré.

Grâce à ses caractéristiques ce tissu évacue la transpiration vers l'extérieur
tout en séchant rapidement, gardant ainsi le corps au sec.

Le Supplex® ne perd ni sa forme ni sa couleur au lavage, ne bouloche pas,
et est traité pour résister aux bactéries et aux odeurs.



PERFORMANCE SUPPLEX®

4808

Jacket / Veste

52

S1*

4-6** / 6X-7 / 8-10 / 10-12 / 12-14
S-P / M / L-G** / XL-XG**

Features

Supplex® Jacket with zipper
Opening for the thumb
Rushed collar and cuffs
Kangaroo style pocket

Caractéristiques

Veste à fermeture éclair de Supplex®
Ouverture pour le pouce
Col montant et poignets plissés
Poche style kangourou



4882

Jacket / Veste

52

N5

4-6** / 6X-7 / 8-10 / 10-12 / 12-14
S-P / M / L-G** / XL-XG**

Features

Supplex® jacket
Mock neck
Zipper with inner flap and
garage to stabilize the cursor
Opening for thumb
Invisible pocket at waist on left side

Caractéristiques

Veste de Supplex®
Col mock
Fermeture éclair avec rabat intérieur
et garage pour stabiliser le curseur
Poignets avec ouverture pour les pouces
Pochette invisible à la taille du côté gauche



* Available while quantities last /
Disponible jusqu'à épuisement des inventaires

** Available on special orders /
Disponible sur commande spéciale

84% Supplex® nylon, 16% Lycra® elastane
84% nylon Supplex®, 16% élasthanne Lycra®

PERFORMANCE SUPPLEX®



4840 / NEW / NOUVEAU

Camisole



6X-7 / 8-10 / 10-12 / 12-14

S-P / M / L-G / XL-XG**

Features

Supplex® long crop top
Integrated bra with removable soft cups for sizes 10-12 and up

Caractéristiques

Camisole dos nageur de Supplex®
Soutien-gorge intégré avec bonnets amovibles pour taille 10-12 et plus

* Available while quantities last /
Disponible jusqu'à épuisement des inventaires

** Available on special orders /
Disponible sur commande spéciale



84% Supplex® nylon, 16% Lycra® elastane • **Lining:** 82% nylon, 18% elastane
84% nylon Supplex®, 16% élasthanne Lycra® • **Doublure:** 82% nylon, 18% élasthanne

PERFORMANCE SUPPLEX®



4841 / NEW / NOUVEAU

Camisole

52

B2

LN*

M7*

N5

S1*

6X-7 / 8-10 / 10-12 / 12-14

S-P / M / L-G / XL-XG**

Features

Supplex® racer back camisole
Integrated bra with removable soft cups
for sizes 10-12 and up

Caractéristiques

Camisole dos nageur de Supplex®
Soutien-gorge intégré avec bonnets amovibles
pour taille 10-12 et plus

* Available while quantities last /
Disponible jusqu'à épuisement des inventaires

** Available on special orders /
Disponible sur commande spéciale

3818

Capri

52

4-6 / 6X-7 / 8-10 / 10-12 / 12-14

S-P / M / L-G / XL-XG**

Features

Supplex® capri
Sorbtek® gusset
Inseam
8-10: 14"
M:10"

Caractéristiques

Capri de Supplex®
Gousset Sorbtek®
Entrejambes
8-10: 14"
M: 19"

84% Supplex® nylon, 16% Lycra® elastane
84% nylon Supplex®, 16% élasthanne Lycra®

PERFORMANCE SUPPLEX®



3867

Camisole

52

4-6 / 6X-7 / 8-10 / 10-12 / 12-14

S-P / M / L-G / XL-XG**

Features

Supplex® racer back cami
Built-in shelf bra with removable soft cups.
Sizes 10-12 and up

Caractéristiques

Camisole dos nageur de Supplex®
Soutien-gorge intégré avec bonnets amovibles pour les
grandeurs 10-12 et +

** Available on special orders /
Disponible sur commande spéciale

3841

Leggings / Legging

52

4-6 / 6X-7 / 8-10 / 10-12 / 12-14

S-P / M / L-G / XL-XG**

Features

Supplex® leggings
Sorbtek® gusset
Inseam
8-10: 25"
M: 30"

Caractéristiques

Legging de Supplex®
Gousset Sorbtek®
Entrejambes
8-10: 25"
M: 30"

84% Supplex® nylon, 16% Lycra® elastane • Mesh: 82% nylon, 18% elastane
84% nylon Supplex®, 16% élasthanne Lycra® • Résille: , 82% nylon, 18% élasthanne

PERFORMANCE SUPPLEX®



CAMI 4840-52 / P. 99

4842 / NEW / NOUVEAU

Short

52

6X-7 / 8-10 / 10-12 / 12-14

S-P / M / L-G / XL-XG**

Features

Supplex® short with formed waistband
Integrated Sorbtek® gusset for an absolute comfort
Inseam 4"

Caractéristiques

Short taille formée de Supplex®
Gousset intégré avec Sorbtek® pour un confort absolu
Entrejambe 4"

** Available on special orders /
Disponible sur commande spéciale

84% Supplex® nylon, 16% Lycra® elastane
84% nylon Supplex®, 16% élasthanne Lycra®

PERFORMANCE SUPPLEX®

4843 / NEW / NOUVEAU

Leggings / Legging

52

6X-7 / 8-10 / 10-12 / 12-14

S-P / M / L-G / XL-XG**

Features

Supplex® leggings with formed waistband
Integrated Sorbtek® gusset for an absolute comfort

Caractéristiques

Legging taille formée de Supplex®
Gousset intégré avec Sorbtek® pour un confort absolu



CAMI 4840-52 / P. 99

3819

Short

52

4-6 / 6X-7 / 8-10

10-12 / 12-14

S-P / M / L-G / XL-XG**

Feature

Supplex® short
Inseam 1 3/4"

Caractéristique

Short de Supplex®
Entrejambe 1 3/4"



** Available on special orders /
Disponible sur commande spéciale

84% Supplex® nylon, 16% Lycra® elastane
84% nylon Supplex®, 16% élasthanne Lycra®

PERFORMANCE



4761 / NEW / NOUVEAU

Water repellent pant / Pantalon hydrofuge

52

6X-7 / 8-10 / 10-12 / 12-14

S-P / M / L-G / XL-XG**

Features

Polyester 3/4 loose pant
1 1/2" elastic at waist and ankle
Breathable water repellent fabric

Caractéristiques

Pantalon 3/4 ample de polyester
Taille et cheville avec élastique de 1 1/2" rabatu
Tissu hydrofuge qui respire

** Available on special orders /
Disponible sur commande spéciale

84% polyester, 16% elastane
84% polyester, 16% élasthanne



4760 / NEW / NOUVEAU

Water repellent pant / Pantalon hydrofuge

52

6X-7 / 8-10 / 10-12 / 12-14

S-P / M / L-G / XL-XG**

Features

Polyester loose pant
1 1/2" elastic at waist and ankle
Breathable water repellent fabric

Caractéristiques

Pantalon ample de polyester
Taille et cheville avec élastique de 1 1/2" rabatu
Tissu hydrofuge qui respire

** Available on special orders /
Disponible sur commande spéciale

84% polyester, 16% elastane
84% polyester, 16% élasthanne

PERFORMANCE



4762 / NEW / NOUVEAU

2 in 1 training short / Short d'entraînement 2 dans 1

52

6X-7 / 8-10 / 10-12 / 12-14

S-P / M / L-G / XL-XG**

Features

Adjustable sides
Integrated Tactel® bike short for an absolute comfort
Breathable water repellent fabric

Caractéristiques

Côtés ajustables
Short cuissard intégré de tissus Tactel® pour plus de confort
Tissu hydrofuge qui respire

** Available on special orders /
Disponible sur commande spéciale

84% polyester, 16% elastane • **Lining:** 87% Tactel® nylon, 13% Lycra® Sport elastane
84% polyester, 16% élasthanne • **Doubleure:** 87% nylon Tactel®, 13% élasthanne Lycra® Sport



Performance Vuelta

A technically unique brushed fabric provides a skin-friendly feeling. This technique also increases thermal isolation while providing a cushion protection.

This fabric's excellent breathability combined with a bacteriostatic treatment stimulates the natural absorption of humidity decreasing the proliferation of bacteria and odour.

This fabric also resists abrasion and pilling.

Performance Vuelta

Un tissu technique brossé, particulièrement agréable sur la peau. Le traitement de brossage qu'il subit augmente son pouvoir d'isolation thermique, créant ainsi une sorte de coussin de protection.

Son excellente respirabilité et le traitement bactériostatique appliqué à ce tissu extensible stimulent le processus naturel d'absorption de l'humidité, empêchant la prolifération des bactéries et la création conséquente d'une mauvaise odeur.

De plus, cette matière résiste aux abrasions et au boulochage.

PERFORMANCE VUELTA



PERFORMANCE VUELTA



4303 / NEW / NOUVEAU

Jacket / Veste

52

9R

E5

4-6** / 6X-7 / 8-10 / 10-12 / 12-14

S-P / M / L-G

Feature

Vuelta jacket
Opening for thumb

Caractéristique

Veste de Vuelta
Ouverture pour les pouces

** Available on special orders /
Disponible sur commande spéciale

85% nylon, 15% elastane
85% nylon, 15% élasthanne

PERFORMANCE VUELTA



4304 / NEW / NOUVEAU

Shirt / Chandail

52

9R

E5

4-6** / 6X-7 / 8-10 / 10-12 / 12-14

S-P / M / L-G

Feature

Vuelta long sleeve shirt with opening for thumb

Caractéristique

Chandail manches longues de Vuelta avec ouverture pour les pouces

** Available on special orders /
Disponible sur commande spéciale

85% nylon, 15% elastane
85% nylon, 15% élasthane

PERFORMANCE VUELTA



4301*

Shirt / Chandail

78

G3

ZP

4-6** / 6X-7 / 8-10 / 10-12 / 12-14

S-P / M, / L-G**

* Available while quantities last /
Disponible jusqu'à épuisement des inventaires

** Available on special orders /
Disponible sur commande spéciale

Features

Heather crew neck shirt
Long sleeves with opening for thumb

Caractéristiques

Chandail encolure ronde de tissu chiné
Manches longues avec ouverture pour les pouces

90% nylon, 10% Lycra® elastane, Xtra Life™
90% nylon, 10% élasthanne Lycra®, Xtra Life™

PERFORMANCE VUELTA



4305 / NEW / NOUVEAU

Leggings / Legging

52

9R

E5

4-6** / 6X-7 / 8-10 / 10-12 / 12-14

S-P / M / L-G

Features

Vuelta leggings
Contrasting waistband
Contrasting bias at ankle

Caractéristiques

Legging de Vuelta
Bande de taille contrastante
Biais de couleur contrastante à la cheville



** Available on special orders /
Disponible sur commande spéciale

85% nylon, 15% elastane
85% nylon, 15% élasthane

Performance Polartec®

Why you should choose Polartec®

- High performance fabric offers a perfect fit and slim
- Four-way stretch / resilient stretch
- Durable outer surface resists pilling and abrasion
- Aerodynamic design reduces drag
- Wicks moisture - The body moisture is expelled to the outside of the fabric
- Resists odour-causing bacteria with an antimicrobial finish
- Fast-wicking inner surface is comfortable on skin and dries quickly
- Retains warmth without restricting movement or agility during activities
- Easy care

Performance Polartec®

Pourquoi choisir le Polartec®

- Tissu de haute performance, léger, qui offre un ajustement parfait
- Extensible dans les quatre sens, il vous procurera une liberté de mouvement
- Tissu ultra confortable qui respire, il est spécialement fabriqué pour les sports de performance
- Sa surface extérieure est durable, elle résiste au boulochage et à l'abrasion
- Sa conception aérodynamique réduit la résistance à l'air
- L'humidité du corps est expulsée vers l'extérieur du tissu
- Résiste aux bactéries, qui sont une source d'odeur, grâce à son fini antimicrobien
- La surface intérieure brossée procure un confort inégalé et sèche rapidement
- Maintien la chaleur sans restreindre le mouvement ou l'agilité lors des activités
- Entretien facile

PERFORMANCE POLARTEC®



4492 / P. 119

PERFORMANCE POLARTEC®

4482

Jacket / Veste

52

46

1B

4-6 / 6X-7 / 8-10
10-12 / 12-14
S-P / M / L-G / XL-XG

Features

Polartec® jacket with zipper
Princess cut
Long sleeves
Mock neck
Opening for the thumb

Caractéristiques

Veste de Polartec® avec fermeture éclair
Découpe princesse
Manches longues
Col montant
Ouverture pour le pouce



4483

Jacket / Veste

52

46

1B

4-6 / 6X-7 / 8-10 / 10-12 / 12-14
S-P / M / L-G / XL-XG

Features

Unisex Polartec® jacket with zipper
Mock neck

Caractéristiques

Veste unisexe de Polartec® avec
fermeture éclair
Col montant



53% polyester, 38% nylon, 9% Lycra® elastane
53% polyester, 38% nylon, 9% élasthanne Lycra®

PERFORMANCE POLARTEC®



4487

Jacket / Veste

52

4-6 / 6X-7 / 8-10 / 10-12 / 12-14

S-P / M / L-G / XL-XG**

Feature

Unisex Polartec® sleeveless jacket

Caractéristique

Veste unisexe de Polartec® sans manches

** Available on special orders /
Disponible sur commande spéciale

53% polyester, 38% nylon, 9% Lycra® elastane
53% polyester, 38% nylon, 9% élasthanne Lycra®

PERFORMANCE POLARTEC®



4484 / NEW / NOUVEAU

Jacket / Veste



4-6 / 6X-7 / 8-10 / 10-12 / 12-14

S-P / M / L-G / XL-XG

Features

Polartec® jacket with zipper
Princess cut with contrasting piping
Long sleeves with opening for thumb
Mock neck

Caractéristiques

Veste de Polartec® avec fermeture éclair
Découpe princesse avec piping contrastant
Manches longues avec ouverture pour les pouces
Col montant

53% polyester, 38% nylon, 9% Lycra® elastane • **Contrast:** 88% polyester, 12% elastane
53% polyester, 38% nylon, 9% élasthanne Lycra® • **Contraste:** 88% polyester, 12% élasthanne

PERFORMANCE POLARTEC®



4492 / NEW / NOUVEAU

Sweater / Chandail



4-6 / 6X-7 / 8-10 / 10-12 / 12-14

S-P / M / L-G / XL-XG**

Features

Polartec® sweater
with a large collar
Cuffs with thumb opening
Invisible ventral pocket
You will be well warm during your activities

Caractéristiques

Chandail de Polartec®
muni d'un grand col et de poignets avec ouverture pour les pouces
Poche ventrale invisible
Vous serez bien au chaud lors de vos activités

** Available on special orders /
Disponible sur commande spéciale

53% polyester, 38% nylon, 9% Lycra® elastane • Lining: 82% nylon, 18% elastane
53% polyester, 38% nylon, 9% élasthanne Lycra® • Doublure: 82% nylon, 18% élasthanne

PERFORMANCE POLARTEC®

4453

Leggings / Legging

52

4-6** / 6X-7 / 8-10

10-12 / 12-14

S-P / M / L-G / XL-XG

Features

Polartec® leggings
1 1/4" folded elastic at waist
Inseam
8-10: 25"
M: 30"

Caractéristiques

Legging de Polartec®
Bande de taille avec élastique 1 1/4" rabatu
Entrejambe
8-10: 25"
M: 30"



4454

Pant / Pantalon

52

4-6** / 6X-7 / 8-10

10-12 / 12-14

S-P / M / L-G / XL-XG

Features

Polartec® pants with full length zipper on sides
1 1/2" folded elastic at waist
Removable stirrup
Inseam
8-10: 23 1/2"
M: 28 1/2"

Caractéristiques

Pantalon de Polartec® avec fermeture éclair pleine longueur de chaque côté
Bande de taille avec élastique 1 1/2" rabatu
Sous-pieds amovibles
Entrejambe
8-10: 23 1/2"
M: 28 1/2"



** Available on special orders /
Disponible sur commande spéciale

53% polyester, 38% nylon, 9% Lycra® elastane
53% polyester, 38% nylon, 9% élasthanne Lycra®



Performance Matrix

Mondor's Tactel® Nylon powered with Lycra® Sports fiber is a performance fabric that is specifically made for activewear, very breathable, provides muscle support, while allowing ease of movement.

This fabric combines a generous amount of stretch while providing amazing recovery power in order to allow you to perform at your best ultimate.

Performance Matrix

Le tissu nylon Tactel® de Mondor, fabriqué avec avec la fibre Lycra® Sport, est un tissu de performance qui a été spécifiquement conçu pour les vêtements de performance puisqu'il respire facilement et apporte un support ultime tout en facilitant les mouvements.

Ce tissu offre légèreté, respirabilité, maintien et liberté de mouvement, vous permettant de performer au meilleur de votre capacité.

PERFORMANCE MATRIX



3594-52 / P. 124
Crop top / Camisole courte

3663-52 / P. 126
Leggings / Legging

PERFORMANCE MATRIX



3594 / NEW / NOUVEAU

Crop top / Camisole courte

52

8-10 / 10-12 / 12-14

S-P / M / L-G / XL-XG**

Features

Tactel® long crop top
Integrated bra with removable soft cups for
sizes 10-12 and up

Caractéristiques

Camisole sport de Tactel®
Soutien-gorge intégré avec bonnets amovibles
pour taille 10-12 et plus

** Available on special orders /
Disponible sur commande spéciale

87% Tactel® nylon, 13% Lycra® Sport elastane • Mesh: 82% nylon, 18% elastane
87% nylon Tactel®, 13% élasthanne Lycra® Sport • Résille: 82% nylon, 18% élasthanne

PERFORMANCE MATRIX



CAMI 3594-52

3662 / NEW / NOUVEAU

Short

52

8-10 / 10-12 / 12-14

S-P / M / L-G / XL-XG**

Features

Tactel® short with formed waistband
Integrated Sorbtek® gusset for an absolute comfort
Inseam: 9 1/2"

Caractéristiques

Short de Tactel® avec bande de taille formée
Gousset intégré avec Sorbtek® pour un confort absolu
Entrejambe: 9 1/2"

** Available on special orders /
Disponible sur commande spéciale

87% Tactel® nylon, 13% Lycra® Sport elastane
87% nylon Tactel®, 13% élasthanne Lycra® Sport

PERFORMANCE MATRIX



3663 / NEW / NOUVEAU

Leggings / legging

52

6X-7 / 8-10 / 10-12 / 12-14

S-P / M / L-G / XL-XG**

Features

Tactel® leggings with formed waistband
Integrated Sorbtek® gusset for an absolute comfort

Caractéristiques

Legging de Tactel® avec bande de taille formée
Gousset intégré avec Sorbtek® pour un confort absolu

** Available on special orders /
Disponible sur commande spéciale

87% Tactel® nylon, 13% Lycra® Sport elastane
87% nylon Tactel®, 13% élasthane Lycra® Sport

PERFORMANCE MATRIX

3591

Crop top / Camisole courte

52

8-10 / 12-14

XS-TP / S-P / M / L-G

Features

Tactel® crop top
Cross multi-strap back
Integrated ultra support bra with removable soft cups for sizes 12-14 and up.

Caractéristiques

Camisole sport de Tactel®
Multi-bretelles croisées au dos
Soutien-gorge intégrée
Excellent support avec bonnets amovibles pour grandeur 12-14 et +



3593

Crop top / Camisole courte

52

8-10 / 12-14

XS-TP / S-P / M / L-G

Features

Tactel® crop top
Mesh racer-back
Integrated ultra support bra with removable soft cups for sizes 12-14 and up

Caractéristiques

Camisole sport de Tactel®
Dos nageur en résille
Soutien-gorge intégrée.
Excellent support avec bonnets amovibles pour grandeur 12-14 et +



87% Tactel® nylon, 13% Lycra® Sport elastane • Mesh: 82% nylon, 18% elastane
87% nylon Tactel®, 13% élasthanne Lycra® Sport • Résille: 82% nylon, 18% élasthanne

PERFORMANCE MATRIX



3626

Crop Top / Camisole courte

52

6X-7 / 8-10 / 12-14
XS-TP / S-P / M / L-G

Features

Tactel® crop top
Athletic mesh racer back
Integrated ultra support bra with removable soft cups for sizes 12-14 and up.

Caractéristiques

Camisole sport de Tactel®
Dos nageur en résille sport
Soutien-gorge intégrée
Excellent support avec bonnets amovibles pour grandeur 12-14 et +

3625

Leggings / Legging

52

8-10 / 12-14
XS-TP / S-P / M / L-G

Features

Tactel® leggings
Athletic mesh inserts in front and back leg
Inseam
M: 26"

Caractéristiques

Legging de Tactel®
Résille sport au bas de la jambe
Entrejambe
M: 26"

87% Tactel® nylon, 13% Lycra® Sport elastane • **Athletic mesh:** 80% nylon, 20% elastane
87% nylon Tactel® 13% élasthanne Lycra® Sport • **Résille sport:** 80% nylon, 20% élasthanne

PERFORMANCE MATRIX



3603

Crop Top / Camisole courte

52

8-10 / 12-14

XS-TP / S-P / M / L-G

Features

Tactel® crop top
Racer-back
Mesh inserts at neckline and back
Lined bust
Supportive elastic band

Caractéristiques

Camisole sport de Tactel®
Dos nageur
Insertion de résille à l'encolure et au dos
Buste doublé
Bande élastique de soutien

3604

Leggings / Legging

52

8-10 / 12-14

XS-TP / S-P / M / L-G

Features

Tactel® leggings
Mesh Inserts in the leg
Inseam
8-10: 21 3/4"
M: 26"

Caractéristiques

Legging de Tactel®
Insertions de résille à la jambe
Entrejambe
8-10: 21 3/4"
M: 26"

87% Tactel® nylon, 13% Lycra® Sport elastane • Mesh: 92% polyester, 8% elastane • Lining: 100% nylon
87% nylon Tactel®, 13% élasthanne Lycra® Sport • Résille: 92% polyester, 8% élasthanne • Doublure: 100% nylon

PERFORMANCE MATRIX



3539

Leggings / Legging

52

XS-TP / S-P / M / L-G / XL-XG**

Features

Tactel® leggings high waisted
Could be fold down waist
Inseam:
M: 26"

Caractéristiques

Legging de Tactel® taille haute pouvant être repliée
Entrejambe
M:26"

3529

Leggings / Legging

52

6X-7 / 8-10 / 12-14

XS-TP / S-P / M / L-G / XL-XG**

Features

Wide waistband Tactel® leggings
Inseam
8-10: 21 3/4"
M: 26"

Caractéristiques

Legging de Tactel® à large bande de taille
Entrejambe
8-10: 21 3/4"
M: 26"

** Available on special orders /
Disponible sur commande spéciale

87% Tactel® nylon, 13% Lycra® Sport elastane
87% nylon Tactel®, 13% élasthanne Lycra® Sport

PERFORMANCE MATRIX



3665

Leggings / Legging

52

8-10 / 12-14

XS-TP / S-P / M / L-G

Features

Tactel® leggings
Wide comfort waistband
Mesh inserts on the leg
Inseam
8-10: 21 3/4"
M: 26"

Caractéristiques

Legging de Tactel®
Bande de taille confort
Insertions de résille à la jambe
Entrejambe
8-10: 21 3/4"
M: 26"

3532

Capri

52

6X-7 / 8-10 / 12-14,

XS-TP / S-P / M / L-G

Features

Tactel® capri
Wide waistband
Inseam
8-10: 14"
M: 19"

Caractéristiques

Capri de Tactel®
Large bande de taille
Entrejambe
8-10: 14"
M: 19"

87% Tactel® nylon, 13% Lycra® Sport elastane • Mesh: 92% polyester, 8% elastane
87% nylon Tactel®, 13% élasthanne Lycra® Sport • Résille: 92% polyester,
8% élasthanne

87% Tactel® nylon, 13% Lycra® Sport elastane
87% nylon Tactel®, 13% élasthanne Lycra® Sport

PERFORMANCE MATRIX



3661 / NEW / NOUVEAU

Short

52

8-10 / 10-12 / 12-14

S-P / M / L-G / XL-XG**

Features

Tactel® short
1 1/2" folded elastic waistband
Inseam 6 1/2"

Caractéristiques

Short de Tactel®
Bande de taille avec élastique de 1 1/2" rabatu
Entrejambe 6 1/2"

** Available on special orders /
Disponible sur commande spéciale

87% Tactel® nylon, 13% Lycra® Sport elastane
87% nylon Tactel®, 13% élasthanne Lycra® Sport

PERFORMANCE MATRIX



3553
Short

52

6X-7 / 8-10 / 12-14
XS-TP / S-P / M / L-G / XL-XG**

Features

Tactel® short
Wide waistband
Inseam: 1 3/4"

Caractéristiques

Short de Tactel®
Large bande de taille
Entrejambe 1 3/4"

3536
Short

52

6X-7 / 8-10 / 12-14
XS-TP / S-P / M / L-G / XL-XG**

Features

Tactel® short
Wide waistband
Inseam: 3 3/4"

Caractéristiques

Short de Tactel®
Large bande de taille
Entrejambe 3 3/4"

** Available on special orders /
Disponible sur commande spéciale

87% Tactel® nylon, 13% Lycra® Sport elastane
87% nylon Tactel®, 13% élasthanne Lycra® Sport

PERFORMANCE MATRIX



3531

Pant / Pantalon

52

8-10 / 12-14

XS-TP / S-P / M /L-G

Features

Straight leg Tactel® pant

Wide waistband

Inseam

8-10: 25"

M: 33"

Caractéristiques

Pantalon jambe droite de Tactel®

Bande de taille large

Entrejambe

8-10: 25"

M:33"

87% Tactel® nylon, 13% Lycra® Sport elastane
87% nylon Tactel®, 13% élasthanne Lycra® Sport



Essentials

Basic products designed with soft cotton or shiny nylon
are essential to all wardrobes

Essentials

Produits de bases, fait de coton doux ou de nylon lustré,
indispensables à toute garde-robe

ESSENTIELS



ESSENTIALS COTTON

1609 / 11609

Short

03

52

4-6 / 6X-7 / 8-10 / 12-14

XS-TP / S-P / M / L-G / XL-XG**

Features

Cotton short
Inseam: 2"

Caractéristiques

Short de coton
Entrejambe: 2"



1608 / 11608

Short / Short

03

52

4-6 / 6X-7 / 8-10 / 12-14

XS-TP / S-P / M / L-G / XL-XG**

Features

Cotton short
Inseam: 3 1/2"

Caractéristiques

Short de coton
Entrejambe: 3 1/2"



** Available on special orders /
Disponible sur commande spéciale

1609 / 1608: 58% cotton, 35% nylon, 7% elastane • 11609 / 11608: 58% cotton, 34% Tactel® microfiber nylon, 8% elastane
1609 / 1608: 58% coton, 35% nylon, 7% élasthanne • 11609 / 11608: 58% coton, 34% nylon microfibre Tactel®, 8% élasthanne

ESSENTIELS COTON

1649 / 11649

Short

03

52

4-6 / 6X-7 / 8-10 / 12-14

XS-TP / S-P / M / L-G / XL-XG**

Features

Cotton short
Sorbtek® gusset
Inseam
8-10: 5"
M: 6"

Caractéristiques

Short de coton
Gousset Sorbtek®
Entrejambe
8-10: 5"
M: 6"



1641 / 11641

Leggings / Legging

03

52

4-6 / 6X-7 / 8-10 / 12-14

XS-TP / S-P / M / L-G / XL-XG**

Features

Cotton leggings
Sorbtek® gusset
Inseam
8-10: 20"
M: 25"

Caractéristiques

Legging de coton
Gousset Sorbtek®
Entrejambe
8-10: 20"
M: 25"



** Available on special orders /
Disponible sur commande spéciale

SHINY NYLON ESSENTIALS



6012 / NEW / NOUVEAU

Leggings / Legging

52

N5

4-6 / 6X-7 / 8-10 / 10-12 / 12-14

S-P / M / L-G / XL-XG

Features

Nylon leggings with formed waistband
Integrated Sorbtek® gusset for an absolute comfort

Caractéristiques

Legging de nylon taille formée
Gousset intégré avec Sorbtek® pour un confort absolu

80% nylon, 20% elastane
80% nylon, 20% élasthanne

ESSENTIELS NYLON LUSTRÉ



6011 / NEW / NOUVEAU

Short

52

N5

4-6 / 6X-7 / 8-10 / 10-12 / 12-14

S-P / M / L-G / XL-XG

Features

Nylon short with formed waistband
Integrated Sorbtek® gusset for an absolute comfort
Inseam: 9 1/2"

Caractéristiques

Short de nylon avec bande de taille formée
Gousset intégré avec Sorbtek® pour un confort absolu
Entrejambe: 9 1/2"

80% nylon, 20% elastane
80% nylon, 20% élasthane

ESSENTIALS



4507 / NEW / NOUVEAU

Camisole



4-6 / 6X-7 / 8-10 / 10-12 / 12-14

S-P / M / L-G / XL-XG**

Features

Polyester camisole
Racer back
Printed fabric and contrasting bias

Caractéristiques

Camisole de polyester
Dos nageur
Tissu imprimé et biais de couleur contrastante

** Available on special orders /
Disponible sur commande spéciale

88% polyester, 12% elastane
88% polyester, 12% élasthanne



Undergarments

Issues with opacity or thermal protection?

Our undergarment collection has the solution for you.

With a wide variety of versions offered with or without sleeves, neck collar, adjustable suspenders, or crotch snaps.

Our suspenders are transparent and adjustable.

Certain models have an integrated bra with removable cups.

All undergarments are designed with a knitted gusset for a superior protection.

Offered in a soft nylon or a brushed interior fabric increasing thermal comfort.

Sous-vêtements

Problème de transparence ou besoin d'une protection thermique?

Nous avons la solution avec notre collection de sous-vêtements qui est offerte en plusieurs déclinaisons, avec manches, sans manches, col, sans col, bretelles ajustables et amovibles ou encore avec boutons pressions à la fourche.

Les bretelles transparentes sont toutes amovibles et ajustables

Certains sont même offerts avec soutien-gorge intégré et bonnets amovibles

Chaque sous-maillot est muni d'un gusset pour une meilleure protection

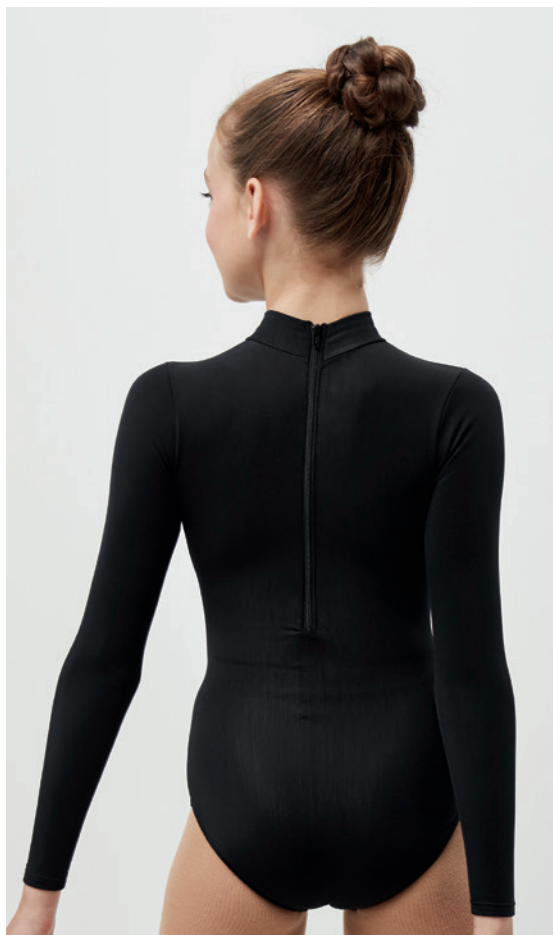
Offert dans un tissu de nylon ultra doux ou un tissu brossé à l'intérieur pour plus de chaleur.

SOUS-VÊTEMENTS



11902-52 / P. 146

THERMAL UNDERGARMENTS



11902 / NEW / NOUVEAU

Thermal undergarment / Sous-vêtement thermique

52

ND

4-6** / 6X-7 / 8-10 / 10-12 / 12-14

S-P / M / L-G

Features

Thermal undergarment
Mock neck
Zipper at back

Caractéristiques

Sous-vêtement thermique
Col mock
Fermeture éclair au dos

** Available on special orders /
Disponible sur commande spéciale

85% nylon, 15% elastane
85% nylon, 15% élasthanne

COLLANTS THERMIQUE



4790

Tights / Collants

52

4-6 / 7-10 / 12-14

S-P / M / L-G / XL-XG

Features

Thermal footless tight
Brushed velvet finish interior

Caractéristiques

Collant thermique sans pieds
Intérieur fini velours brossé

Kids sizes / Grandeurs enfants

4 - 6	3'4" - 3'11" 101 - 120 cm	35 - 55 lbs 16 - 25 kg
7 - 10	4'0" - 4'7" 121 - 140 cm	55 - 75 lbs 25 - 34 kg
12 - 14	4'8" - 5'0" 142 - 152 cm	75 - 100 lbs 34 - 45 kg

Adult sizes / Grandeurs adultes

S-P	5'0" - 5'4" 152 - 163 cm	100 - 120 lbs 45 - 54 kg
M	5'4" - 5'8" 163 - 173 cm	120 - 140 lbs 52 - 63 kg
L-G	5'5" - 5'9" 165 - 175 cm	140 - 165 lbs 63 - 75 kg
XL-XG	5'6" - 5'10" 167 - 178 cm	170 - 195 lbs 77 - 88 kg

93% polyester, 7% elastane
93% polyester, 7% élasthanne

UNDERGARMENTS

11811

Undergarment / Sous-vêtement

KR

4-6** / 6X-7 / 8-10

10-12 / 12-14

S-P / M / L-G / XL-XG**

Features

Long sleeve undergarment
Sorbtek® gusset

Caractéristiques

Sous-maillot à manches longues
Gousset Sorbtek®



11812

Undergarment / Sous-vêtement

KR

4-6** / 6X-7 / 8-10

10-12 / 12-14

S-P / M / L-G / XL-XG**

Features

Long sleeve undergarment
Mock neck
Zipper at back
Sorbtek® gusset

Caractéristiques

Sous-maillot à manches longues
Col montant
Fermeture éclair au dos
Gousset Sorbtek®



** Available on special orders /
Disponible sur commande spéciale

92% nylon, 8% elastane
92% nylon, 8% élasthanne

SOUS-VÊTEMENTS

11813

Undergarment / Sous-vêtement

KR

10-12 / 12-14

S-P / M / L / XL-XG**

Features

Body-liner with ajustable and removable clear straps.
Integrated shelf bra with removable soft cups.

Caractéristiques

Sous-maillot avec bretelles transparentes
ajustables et amovibles.
Soutien-gorge intégrée avec bonnets amovibles.



11814

Undergarment / Sous-vêtement

KR

10-12 / 12-14

S-P / M / L / XL-XG**

Features

Bra with removable soft cups
Adjustable and removable clear straps.

Caractéristiques

Soutien-gorge avec bonnets amovibles.
Bretelles transparentes ajustables et
amovibles.



** Available on special orders /
Disponible sur commande spéciale

92% nylon, 8% elastane • Mesh: 82% nylon, 18% elastane
92% nylon, 8% élastanne • Résille: 82% nylon, 18% élasthanne.

UNDERGARMENTS

11821

Undergarment / Sous-vêtement

KR

4-6** / 6X-7 / 8-10

10-12 / 12-14

S-P / M / L-G / XL-XG**

Features

Long sleeve undergarment
Snaps at crotch
Sorbtek® gusset

Caractéristiques

Sous-maillot à manches longues
Boutons pression à la fourche
Gousset Sorbtek®



11822

Undergarment / Sous-vêtement

KR

4-6** / 6X-7 / 8-10

10-12 / 12-14

S-P / M / L-G / XL-XG**

Features

Long sleeve undergarment
Mock neck
Snaps at crotch
Sorbtek® gusset

Caractéristiques

Sous-maillot à manches longues
Col montant
Boutons pression à la fourche
Gousset Sorbtek®



** Available on special orders /
Disponible sur commande spéciale

92% nylon, 8% elastane
92% nylon, 8% élasthanne

SOUS-VÊTEMENTS

11826

Undergarment / Sous-vêtement

KR

4-6** / 6X-7 / 8-10

10-12 / 12-14

S-P / M / L-G / XL-XG**

Features

Sleeveless undergarment
Adjustable and removable clear straps
Snaps at crotch
Sorbtek® gusset

Caractéristiques

Sous-maillot à bretelles ajustables et amovibles
Boutons pression à la fourche
Gousset Sorbtek®



227

Belt / Ceinture

P1

S-P / M / L-G / XL-XG

Feature

Men's light support belt.

Caractéristique

Ceinture support léger pour homme



** Available on special orders /
Disponible sur commande spéciale

11826: 92% nylon, 8% elastane • 227: 88% nylon, 12% elastane
11826: 92% nylon, 8% élasthanne • 227: 88% nylon, 12% élasthanne

Accessories

Our headbands and warmup socks are ideal to retain body heat and complete your overall look.

Products offered in a wide range of colors.

Accessoires

Nos bandeaux ainsi que nos bas de réchauffements sont idéaux pour compléter son look ou pour se garder au chaud.

Produits offerts dans une grande palette de couleurs.



4499-52 / P. 155

ACCESSORIES



22 

Headband / Bandeau



1S-1G

Features

Rib knit headband
1 3/4" wide

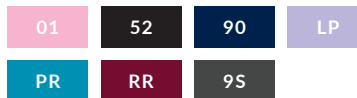
Caractéristiques

Tricot côtelé
Largeur 1 3/4"



25

Headband / Bandeau



1S-1G

Features

Tactel® headband
1 3/4" wide

Caractéristiques

Bandeau de Tactel®
Largeur 1 3/4"

** Available on special orders /
Disponible sur commande spéciale

22: 100% nylon • 25: 87% Tactel® nylon, 13% Lycra® Sport elastane
22: 100% nylon • 25: 87% nylon Tactel®, 13% élasthanne Lycra® Sport

ACCESSOIRES



4499

Headband / Bandeau



1S-1G

Features

Polartec® headband

Caractéristiques

Bandeau de Polartec®

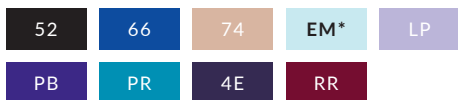
53% polyester, 38% nylon, 9% Lycra® elastane
53% polyester, 38% nylon, 9% élasthanne Lycra®

ACCESSORIES



816 

Body Pop



1S-1G

Feature

Made with tight base

Caractéristique

Fait à base de collants

* Available while quantities last /
Disponible jusqu'à épuisement des inventaires

84% microfber nylon, 16% elastane
84% nylon microfibre, 16% élasthanne



LEGWARMERS (MERINOS WOOL)

17

24

52

2A

2R

CV

E6

GF



274 / NEW / NOUVEAU 

1S-1G

Features

Merinos wool legwarmer 24"
2X2 rib

Caractéristiques

Bas de réchauffement en laine mérinos 24"
Côtelé 2X2

275 / NEW / NOUVEAU 

1S-1G

Features

Merinos wool legwarmer 36"
2X2 rib

Caractéristiques

Bas de réchauffement en laine mérinos 36"
Côtelé 2X2

45% Merino wool, 45% acrylic, 8% nylon, 2% Lycra® elastane
45% laine Mérinos, 45% acrylique, 8% nylon, 2% élasthanne Lycra®

BAS DE RÉCHAUFFEMENTS (LAINE MÉRINOS)



- 17
- 24
- 52
- 2A
- 2R
- CV
- E6
- GF

276 / NEW / NOUVEAU 

1S-1G

Features

Merinos wool legwarmer 24"
4X4 rib

Caractéristiques

Bas de réchauffement en laine mérinos 24"
Côtelé 4X4

277 / NEW / NOUVEAU 

1S-1G

Features

Merinos wool legwarmer 36"
4X4 rib

Caractéristiques

Bas de réchauffement en laine mérinos 36"
Côtelé 4X4

45% Merino wool, 45% acrylic, 8% nylon, 2% Lycra® elastane
45% laine Mérinos, 45% acrylique, 8% nylon, 2% élasthanne Lycra®

LEGWARMERS

- 01
- 52
- 56
- 6P
- LP
- PR
- RR
- 4E
- 66



254

1S-1G

Features

Acrylic legwarmers 36"

Caractéristique

Bas de réchauffement en acrylique 36"

Also available / Aussi disponible

E6

82% acrylic, 18% nylon
82% acrylique, 18% nylon

255

1S-1G

Feature

Acrylic Stirrup legwarmers 20"

Caractéristique

Bas de réchauffement en acrylique
Pied étrier 20"

Also available / Aussi disponible

E6

EM

82% acrylic, 18% nylon
82% acrylique, 18% nylon

259

JR / AD

Features

Acrylic legwarmers with silver Lurex®
JR: 14"
AD: 19"

Caractéristiques

Bas de réchauffement en acrylique
avec Lurex® argent
JR: 14"
AD: 19"

91% acrylic, 6% nylon, 3% polyester
91% acrylique, 6% nylon, 3% polyester

BAS DE RÉCHAUFFEMENTS

52



261

JR

Feature

Acrylic legwarmers 10"

Caractéristique

Bas de réchauffements en acrylique 10"

Also available / Aussi disponible

01

LP

231 / NEW / NOUVEAU

1S-1G

Features

Acrylic legwarmers 24"
1X1 rib

Caractéristiques

Bas de réchauffement en acrylique 24"
Côtelé 1X1

Also available / Aussi disponible

56

E6

232 / NEW / NOUVEAU

1S-1G

Features

Acrylic legwarmers 36"
1X1 rib

Caractéristiques

Bas de réchauffement en acrylique 36"
Côtelé 1X1

Also available / Aussi disponible

56

E6

82% acrylic, 18% nylon
82% acrylique, 18% nylon

82% acrylic, 18% nylon
82% acrylique, 18% nylon

82% acrylic, 18% nylon
82% acrylique, 18% nylon

LEGWARMERS

52

56

E6



233 / NEW / NOUVEAU 

1S-1G

Features

Acrylic legwarmers 24"
2X2 rib

Caractéristiques

Bas de réchauffement en acrylique 24"
Côtelé 2X2

234 / NEW / NOUVEAU 

1S-1G

Features

Acrylic legwarmers 36"
2X2 rib

Caractéristiques

Bas de réchauffement en acrylique 36"
Côtelé 2X2

82% acrylic, 18% nylon
82% acrylique, 18% nylon

ACCESSOIRES



- 01
- 52
- 56
- 6P
- E6
- LP
- 4E
- 66
- PB

251

JR

Features

Acrylic legwarmers
Junior, 14"

Caractéristiques

Bas de réchauffement en acrylique
Junior, 14"

W8

82% acrylic, 18% nylon
82% acrylique, 18% nylon

252

1S-1G

Feature

Acrylic legwarmers 16"

Caractéristique

Bas de réchauffement en acrylique 16"

Also available / Aussi disponible

PR
RR

82% acrylic, 18% nylon
82% acrylique, 18% nylon

253

1S-1G

Feature

Acrylic legwarmers 24"

Caractéristique

Bas de réchauffement en acrylique 24"

Also available / Aussi disponible

EM
PR

RR

82% acrylic, 18% nylon
82% acrylique, 18% nylon

Tights

Mondor tights and socks are recognized for their exceptional quality. Made with carefully selected fibers and materials, Mondor tights provide unparalleled support and comfort.

The extensive range of styles available in this section is sure to meet any skater's needs.

Mondor is proud to offer you this year a new range of colours that will perfectly match with different shades of skin.

Also, for more elegance, we have included in our collection tights adorned with SWAROVSKI® quality crystals.

Collants

Les collants et chaussettes Mondor se distinguent par leur qualité exceptionnelle. Fabriqués de fibres et de matières choisies avec le plus grand soin, les collants Mondor offrent un support et un confort inégalés.

L'impressionnante variété de modèles disponibles dans cette section saura répondre aux besoins des patineurs et patineuses.

Mondor est fier de vous proposer cette année une toute nouvelle gamme de couleurs qui s'agenceront parfaitement avec différentes teintes de peaux.

Aussi, pour plus d'élégance, nous avons intégré à notre collection, des collants ornés de cristaux de qualité SWAROVSKI®.

COLLANTS



WHY WEAR TIGHTS



WHY WEAR TIGHTS?

It is not just for aesthetic!

Wearing tights helps keep muscles warm and pliable. Henceforth, minimizing and mitigate the risk of injury.

- › Maximize flexibility
- › Maximize results
- › Minimize injury

POURQUOI PORTER DES COLLANTS?

Ce n'est pas seulement pour l'esthétique!

Le port de collants aide à garder les muscles chaud et souple, atténuant ainsi le risque de blessure.

- › Flexibilité maximale
- › Maximise les résultats
- › Minimise les blessures

THERMAL TIGHTS / COLLANT THERMIQUE

52



4790

4-6 / 7-10 / 12-14
S-P / M / L-G / XL-XG

Features

Thermal footless tights

Brushed velvet finish interior
Can be worn inside or outside the skate
Will keep you warm, no matter your activity

Caractéristiques

Collant thermique sans pieds

Intérieur fini velours brossé
Peut être porté à l'intérieur comme
à l'extérieur du patin
Vous gardera au chaud peu importe votre
activité

93% polyester, 7% elastane
93% polyester, 7% élasthanne

Kids sizes / Grandeurs enfants

4 - 6	3'4" - 3'11" 101 - 120 cm	35 - 55 lbs 16 - 25 kg
7 - 10	4'0" - 4'7" 121 - 140 cm	55 - 75 lbs 25 - 34 kg
12 - 14	4'8" - 5'0" 142 - 152 cm	75 - 100 lbs 34 - 45 kg

Adult sizes / Grandeurs adultes

S-P	5'0" - 5'4" 152 - 163 cm	100 - 120 lbs 45 - 54 kg
M	5'4" - 5'8" 163 - 173 cm	120 - 140 lbs 52 - 63 kg
L-G	5'5" - 5'9" 165 - 175 cm	140 - 165 lbs 63 - 75 kg
XL-XG	5'6" - 5'10" 167 - 178 cm	170 - 195 lbs 77 - 88 kg

ACTIVE & FRESH



FEATURES

Active & Fresh. High-performance antibacterial tights for high-performance wear that acts against body odor for increased comfort, confidence, and cleanliness throughout your performance.

CARACTÉRISTIQUES

Active & Fresh. Collant antibactérien de haute performance qui agit contre les odeurs corporelles pour un confort accru, une confiance en soi et une fraîcheur tout au long de la performance.

ACTIVE & FRESH



74

KR

82

3343

6-10 / 10-14

S-P / M / L-G / XL-XG

Features

40 denier

Footed tights
Semi opaque
Comfort knitted waistband
Dye to match gusset
Antibacterial integrated treatment from hip to toe

Caractéristiques

40 deniers

Collant pieds réguliers
Semi opaque
Bande de taille confort tricotée
Gousset de couleur assortie
Avec traitement antibactérien intégré de la taille jusqu'au orteils

85% nylon, 15% elastane
85% nylon, 15% élasthanne

3348 / NEW / NOUVEAU

6-10 / 10-14

S-P / M / L-G / XL-XG

Features

40 denier

Shaped foot and reinforced heel tights
Reinforced seamless toe for an increased
Semi opaque
Comfort knitted waistband
Dye to match gusset
Antibacterial integrated treatment from hip to toe

Caractéristiques

40 deniers

Collant pieds formé et talon renforcé
Zone orteil renforcée
Semi opaque
Bande de taille confort tricotée
Gousset de couleur assortie
Avec traitement antibactérien intégré de la taille jusqu'au orteils

92% microfber nylon, 8% Lycra® elastane
92% nylon microfibre, 8% élasthanne Lycra®

3344

6-10 / 10-14

S-P / M / L-G / XL-XG

Features

80 denier

Footed tights
Semi opaque
Comfort knitted waistband
Dye to match gusset
Different knitting foot portion
Antibacterial integrated treatment from hip to toe

Caractéristiques

80 deniers

Collant pieds réguliers
Semi opaque
Bande de taille confort tricotée
Gousset de couleur assortie
Portion du pied en tricot différent
Avec traitement antibactérien intégré de la taille jusqu'au orteils

85% Nylon, 15% elastane
85% Nylon, 15% Élasthanne

PERFORMANCE



FEATURES

- › Performance tights
- › Microfiber softness
- › 3D Lycra® technology to provide all over support to the leg
- › Recommended for performances


CARACTÉRISTIQUES

- › Collant de performance
- › Douceur de la microfibre
- › Technologie Lycra® 3D offrant support à la jambe
- › Favori pour les performances

PERFORMANCE




- 74
- KR
- 82
- 7A
- 8N
- 5C
- NW
- E4
- 52

3310 
 2-4 / 4-6 / 6-8 / 8-10
 10-12 / 12-14
 S-P / M / L-G / XL-XG / XXL

Features
40 denier
 Footed tights
 Semi opaque
 Comfort knitted waistband with Lycra® Soft
 Dye to match gusset

Caractéristiques
40 deniers
 Collant pieds réguliers
 Semi opaque
 Bande de taille tricotée avec Lycra® Soft
 Gousset de couleur assortie


85% microfiber nylon, 15% Lycra® elastane
 85% nylon microfibre, 15% élasthanne Lycra®

3312 
 4-6 / 6-8 / 8-10
 10-12 / 12-14
 S-P / M / L-G / XL-XG

Features
40 denier
 Footless tights
 Semi opaque
 Comfort knitted waistband with Lycra® Soft
 Dye to match gusset

Caractéristiques
40 deniers
 Collant sans pieds
 Semi opaque
 Bande de taille tricotée avec Lycra® Soft
 Gousset de couleur assortie

85% microfiber nylon, 15% Lycra® elastane
 85% nylon microfibre, 15% élasthanne Lycra®

3350 
 4-6 / 6-8 / 8-10
 10-12 / 12-14
 S-P / M / L-G / XL-XG

Features
70 denier
 Over the boot tights
 Semi opaque
 Comfort knitted waistband with Lycra® Soft
 Dye to match gusset
 Easy release Fastex® buckles

Caractéristiques
70 deniers
 Collant couvre patin
 Semi opaque
 Bande de taille tricotée avec Lycra® Soft
 Gousset de couleur assortie
 Attaches pratiques Fastex®

Also available / Aussi disponible

87*

* Available while quantities last /
 Disponible jusqu'à épuisement des inventaires

87% microfiber nylon, 13% elastane
 87% nylon microfibre, 13% élasthanne

PERFORMANCE

74

KR

82



60D



60D



80D

3360

4-6 / 6-8 / 8-10
10-12 / 12-14
S-P / M / L-G / XL-XG

Features

60 denier

Footed tights
Opaque
Comfort knitted waistband with Lycra® Soft
Dye to match gusset

Caractéristiques

60 deniers

Collant pieds réguliers
Opaque
Bande de taille tricotée avec Lycra® Soft
Gousset de couleur assortie

3368

4-6 / 6-8 / 8-10
10-12 / 12-14
S-P / M / L-G / XL-XG

Features

60 denier

Over the boot tights
Opaque
Comfort knitted waistband with Lycra® Soft
Dye to match gusset
Without fasteners, with elastic
Perfect for quad roller skates

Caractéristiques

60 deniers

Collant couvre patin
Semi opaque
Bande de taille tricotée avec Lycra® Soft
Gousset de couleur assortie
Sans attaches avec élastique
Parfait pour les patins à roulettes

87*

* Available while quantities last /
Disponible jusqu'à épuisement des inventaires

92% microfiber nylon, 8% Lycra® elastane
92% nylon microfibre, 8% élasthanne Lycra®

92% microfiber nylon, 8% Lycra® elastane
92% nylon microfibre, 8% élasthanne Lycra®

3322

6-10 / 10-14
S-P / M / L-G / XL-XG

Features

80 denier

Footed tights
Opaque
Comfort knitted waistband with Lycra® Soft
Dye to match gusset

Caractéristiques

80 deniers

Collant pieds réguliers
Opaque
Bande de taille tricotée avec Lycra® Soft
Gousset de couleur assortie

Also available / Aussi disponible

52

7A

8N

5C

NW

E4

92% microfiber nylon, 8% Lycra® elastane
92% nylon microfibre, 8% élasthanne Lycra®

PERFORMANCE



- 74
- KR
- 82
- 7A
- 8N
- 5C
- NW
- E4
- 52

3323

6-10 / 10-14
S-P / M / L-G / XL-XG

Features

80 denier
Footless tights
Opaque
Comfort knitted waistband with Lycra® Soft
Dye to match gusset

Caractéristiques

80 deniers
Collant sans pieds
Opaque
Bande de taille tricotée avec Lycra® Soft
Gousset de couleur assortie

92% microfiber nylon, 8% Lycra® elastane
92% nylon microfibre, 8% élasthanne Lycra®

3326

6-10 / 10-14
S-P / M / L-G / XL-XG

Features

80 denier
Over the boot tights
Opaque
Comfort knitted waistband with Lycra® Soft
Dye to match gusset
Easy release Fastex® buckles

Caractéristiques

80 deniers
Collant couvre patin
Opaque
Bande de taille tricotée avec Lycra® Soft
Gousset de couleur assortie
Attaches pratiques Fastex®

92% microfiber nylon, 8% Lycra® elastane
92% nylon microfibre, 8% élasthanne Lycra®

3327

6-10 / 10-14
S-P / M / L-G / XL-XG

Features

80 denier
Footless tights
Opaque
Comfort knitted waistband with Lycra® Soft
Dye to match gusset
Heel cover with silicone band

Caractéristiques

80 deniers
Collant sans pieds
Opaque
Bande de taille tricotée avec Lycra® Soft
Gousset de couleur assortie
Couvre-talon avec bande de silicone

92% microfiber nylon, 8% Lycra® elastane
92% nylon microfibre, 8% élasthanne Lycra®

BAMBOO



FEATURES

FIBER AGAINST SKIN:

A blend of bamboo viscose and cotton fibers.

- › Keeps colour longer than cotton
- › As soft as cashmere
- › More supple than cotton
- › Naturally antibacterial and odor resistant
- › Has excellent wicking properties that pull moisture away from the skin
- › Fibers ensure hygienic properties and softness throughout the lifetime of the tights

CARACTÉRISTIQUES

CONTRE LA PEAU :

Un mélange de viscose de bambou et de coton

- › Garde sa couleur plus longtemps que le coton
- › Aussi doux que le cachemire
- › Plus souple que le coton
- › Naturellement antibactérien et résistant aux odeurs
- › Excellentes propriétés qui éloignent l'humidité de la peau
- › Les propriétés hygiéniques et la douceur de ces fibres dureront aussi longtemps que la vie du collant

74

KR

82



3301

4-6 / 6-8 / 8-10
10-12 / 12-14
S-P / M / L-G / XL-XG

Features

Footed tights with reciprocated heel toe
Very opaque
Branded waistband
Dye to match gusset

Caractéristiques

Collant pied régulier formé
Très opaque
Bande élastique griffée
Gousset de couleur assortie

50% bamboo viscose, 25% nylon,
20% cotton, 5% elastane
50% viscose de bambou
25% nylon, 20% coton, 5% élasthanne

3302

4-6 / 6-8 / 8-10
10-12 / 12-14
S-P / M / L-G / XL-XG

Features

Over the boot tights
Very opaque
Branded waistband
Dye to match gusset
Easy release Fastex® buckles

Caractéristiques

Collant couvre patin
Très opaque
Bande élastique griffée
Gousset de couleur assortie
Attaches pratiques Fastex®

50% bamboo viscose, 25% nylon,
20% cotton, 5% elastane
50% viscose de bambou
25% nylon, 20% coton, 5% élasthanne

3303

4-6 / 6-8 / 8-10
10-12 / 12-14
S-P / M / L-G / XL-XG

Features

Footless tights
Very opaque
Branded waistband
Dye to match gusset

Caractéristiques

Collant sans pieds
Très opaque
Bande élastique griffée
Gousset de couleur assortie

50% bamboo viscose, 25% nylon,
20% cotton, 5% elastane
50% viscose de bambou
25% nylon, 20% coton, 5% élasthanne

BAMBOO

74

KR

82



3304 / NEW / NOUVEAU 

4-6 / 6-8 / 8-10 / 10-12 / 12-14

S-P / M / L-G / XL-XG

Features

Footless tights
Very opaque
Branded waistband
Dye to match gusset
Heel cover with silicone band

Caractéristiques

Collant sans pieds
Très opaque
Bande élastique griffée
Gousset de couleur assortie
Couvre-talon avec bande de silicone

50% bamboo viscose, 25% nylon, 20% cotton, 5% elastane
50% viscose de bambou, 25% nylon, 20% coton, 5% élasthane



EVOLUTION



FEATURES

This 3D Lycra® product is knitted with soft yarn, a unique blend that provides the soft touch, the comfort and the performance of microfiber yarns along with the quality, durability and practicality so often desired by all consumers.

- › Outstanding overall comfort
- › Excellent moisture absorption capacity, therefore quick drying
- › Ultra matte finish

CARACTÉRISTIQUES

Ce collant de tricot 3D recouvert est combiné au Lycra® 3D, un mélange unique qui procure un fini lisse et soyeux, un ajustement irréprochable et un confort comparable à celui des fibres naturelles.

- › Confort remarquable à tous points de vue
- › Excellente capacité d'absorber l'humidité tout en séchant rapidement
- › Fini ultra mat

EVOLUTION



3337

6-8 / 8-10 / 10-12 / 12-14
S-P / M / L-G / XL-XG

Features

70 denier
Footed tights
Opaque
Ultra matte
Comfort knitted waistband with Lycra® Soft
Dye to match gusset

Caractéristiques

70 deniers
Collant pieds réguliers
Opaque
Ultra mat
Bande de taille tricotée avec Lycra® Soft
Gousset de couleur assortie

3339

6-8 / 8-10 / 10-12 / 12-14
S-P / M / L-G / XL-XG

Features

70 denier
Footless tights
Opaque
Ultra matte
Comfort knitted waistband with Lycra® Soft
Dye to match gusset

Caractéristiques

70 deniers
Collant sans pieds
Opaque
Ultra mat
Bande de taille tricotée avec Lycra® Soft
Gousset de couleur assortie

3338

6-8 / 8-10 / 10-12 / 12-14
S-P / M / L-G / XL-XG

Features

70 denier
Over the boot tights
Opaque
Ultra matte
Comfort knitted waistband with Lycra® Soft
Dye to match gusset
Easy release Fastex® buckles

Caractéristiques

70 deniers
Collant couvre patin
Opaque
Ultra mat
Bande de taille tricotée avec Lycra® Soft
Gousset de couleur assortie
Attaches pratiques Fastex®

* Available while quantities last /
Disponible jusqu'à épuisement des inventaires

92% microfiber, 8% Lycra® elastane
92% nylon, 8% élasthanne Lycra®

92% microfiber, 8% Lycra® elastane
92% nylon, 8% élasthanne Lycra®

92% microfiber, 8% Lycra® elastane
92% nylon, 8% élasthanne Lycra®

- 74
- KR
- 82
- 87*
- 52*

SHIMMER



FEATURES

Mondor is proud to present our wide assortment of tights. From shiny fabrics with rhinestones or fishnets tights, we are positive you fall for one of these.

We are also launching a new line of tights decorated with SWAROVSKI® crystals. More elegant than ever and very hard to resist.

- › Provides a great look for special performances.
- › Ideal for precision teams

CARACTÉRISTIQUES

Mondor est fier de vous proposer un vaste éventail de collants, que ce soit de matières lustrées, agrémentées de pierres Du Rhin ou de résille parmi cette sélection vous y trouverez assurément votre coup de coeur.

Cette année une toute nouvelle gamme de collants ornés de cristaux de qualité SWAROVSKI®, plus élégants que jamais saura vous plaire à coup sûr.

- › Offre un look parfait pour vos performances.
- › Idéal pour les équipes de synchro

LUSTRÉ



74
KR
82

3357

4-6 / 6-8 / 8-10
10-12 / 12-14
S-P / M / L-G / XL-XG

Features

40 denier
Over the boot tights
Semi opaque
Comfort knitted waistband with Lycra® Soft
Dye to match gusset
Easy release Fastex® buckles
Run resistant all over the boot

Caractéristiques

40 deniers
Collant couvre patin
Semi opaque
Bande de taille tricotée avec Lycra® Soft
Gousset de couleur assortie
Attaches pratiques Fastex®
Zone résistante au démaillage sur le pied

Also available / Aussi disponible

52

90% nylon, 10% elastane
90% nylon, 10% élasthanne

3358

4-6 / 6-8 / 8-10
10-12 / 12-14
S-P / M / L-G / XL-XG

Features

40 denier
Footed tights
Semi opaque
Comfort knitted waistband with Lycra® Soft
Dye to match gusset

Caractéristiques

40 deniers
Collant pieds réguliers
Semi opaque
Bande de taille tricotée avec Lycra® Soft
Gousset de couleur assortie

Also available / Aussi disponible

14

90% nylon, 10% elastane
90% nylon, 10% élasthanne

3379 / NEW / NOUVEAU

2-6 / 6-10 / 10-14
S-P / M / L-G / XL-XG

Features

30 denier
Footed microfiber tights
Semi-opaque
Silver Lurex®
Lycra® Soft comfort waistband

Caractéristiques

30 deniers
Collant microfibre pieds régulier
Semi-opaque
Lurex® argent
Bande de taille confort avec Lycra® Soft

Only available / Seulement disponible

52 **74**

80% microfiber nylon, 10% polyester, 10% elastane
80% nylon microfibre, 10% polyester, 10% élasthanne

SHIMMER



3328

10-14

S-P / M / L-G / XL-XG / XT-XL

Features

Heavy weight fishnet tights
Sewn-on elastic band
Plain knitted sole
Rhinstones appliqué on back seam
Italy

Caractéristiques

Collant de résille haute densité
Bande de taille avec élastique cousu
Semelle en tricot uni
Pierres du Rhin appliquées sur la couture arrière
Italie

52

75% nylon, 25% elastane
75% nylon, 25% élasthanne



80D

911

4-6 / 6-10 / 10-14

SM-PM / LX-GX

Features

80 denier
Footed tights
Opaque
Comfort knitted waistband
Dye to match gusset
Rhinstones appliqué on both legs
Importation

Caractéristiques

80 deniers
Collant pieds réguliers
Opaque
Bande de taille tricotée
Gousset de couleur assortie
Pierres du Rhin appliquées sur les deux jambes
Importation

KR

85% nylon, 15% elastane
85% nylon, 15% élasthanne



80D

912

4-6 / 6-10 / 10-14

SM-PM / LX-GX

Features

80 denier
Over the boot tights
Opaque
Comfort knitted waistband
Dye to match gusset
Easy release buckles
Rhinstones appliqué on both legs
Importation

Caractéristiques

80 deniers
Collant couvre patin
Opaque
Bande de taille tricotée
Gousset de couleur assortie
Attaches pratiques
Pierres du Rhin appliquées sur les deux jambes
Importation


KR

85% nylon, 15% elastane
85% nylon, 15% élasthanne

LUSTRÉ



- 74
- KR
- 82
- 7A
- 8N
- 5C
- NW
- E4

922 / NEW / NOUVEAU 
 6 -10 / 10-14
 S-P / M / L-G / XL-XG


Features

80 denier
 Footed tights
 Adorned with Swarovski® quality crystals
 on left leg
 Opaque
 Comfort knitted waistband with Lycra® Soft
 Dye to match gusset

Caractéristiques

80 deniers
 Collant pied régulier
 Orné de cristaux de qualité Swarovski®
 sur la jambe gauche
 Bande de taille tricotée avec Lycra® Soft
 Gousset de couleur assortie

92% microfiber nylon, 8% Lycra® elastane
 92% nylon microfibre, 8% élasthanne Lycra®

924 / NEW / NOUVEAU 
 6 -10 / 10-14
 S-P / M / L-G / XL-XG


Features

80 denier
 Footed tights
 Adorned with Swarovski® quality crystals
 on left leg
 Opaque
 Comfort knitted waistband with Lycra® Soft
 Dye to match gusset

Caractéristiques

80 deniers
 Collant pied régulier
 Orné de cristaux de qualité Swarovski®
 sur la jambe gauche
 Bande de taille tricotée avec Lycra® Soft
 Gousset de couleur assortie

92% microfiber nylon, 8% Lycra® elastane
 92% nylon microfibre, 8% élasthanne Lycra®

926 / NEW / NOUVEAU 
 6 -10 / 10-14
 S-P / M / L-G / XL-XG

Features

80 denier
 Footed tights
 Adorned with Swarovski® quality crystals
 on both legs
 Opaque
 Comfort knitted waistband with Lycra® Soft
 Dye to match gusset

Caractéristiques

80 deniers
 Collant pied régulier
 Orné de cristaux de qualité Swarovski®
 sur les deux jambes
 Bande de taille tricotée avec Lycra® Soft
 Gousset de couleur assortie

92% microfiber nylon, 8% Lycra® elastane
 92% nylon microfibre, 8% élasthanne Lycra®

SHIMMER

- 74
- KR
- 82
- 7A
- 8N
- 5C
- NW
- E4
- 52



923 / NEW / NOUVEAU

6 -10 / 10-14
S-P / M / L-G / XL-XG

Features

80 denier
Footless tights
Adorned with Swarovski® quality crystals on left leg
Opaque
Comfort knitted waistband with Lycra® Soft Dye to match gusset

Caractéristiques

80 deniers
Collant sans pied
Orné de cristaux de qualité Swarovski® sur la jambe gauche
Bande de taille tricotée avec Lycra® Soft
Gousset de couleur assortie

92% microfiber nylon, 8% Lycra® elastane
92% nylon microfibre, 8% élasthanne Lycra®

925 / NEW / NOUVEAU

6 -10 / 10-14
S-P / M / L-G / XL-XG

Features

80 denier
Footless tights
Adorned with Swarovski® quality crystals on left leg
Opaque
Comfort knitted waistband with Lycra® Soft Dye to match gusset

Caractéristiques

80 deniers
Collant sans pied
Orné de cristaux de qualité Swarovski® sur la jambe gauche
Bande de taille tricotée avec Lycra® Soft
Gousset de couleur assortie

92% microfiber nylon, 8% Lycra® elastane
92% nylon microfibre, 8% élasthanne Lycra®

927 / NEW / NOUVEAU

6 -10 / 10-14
S-P / M / L-G / XL-XG

Features

80 denier
Footless tights
Adorned with Swarovski® quality crystals on both legs
Opaque
Comfort knitted waistband with Lycra® Soft Dye to match gusset

Caractéristiques


80 deniers
Collant sans pied
Orné de cristaux de qualité Swarovski® sur les deux jambes
Bande de taille tricotée avec Lycra® Soft
Gousset de couleur assortie

92% microfiber nylon, 8% Lycra® elastane
92% nylon microfibre, 8% élasthanne Lycra®

LUSTRÉ




- 74
- KR
- 82
- 7A
- 8N
- 5C
- NW
- E4

940 / NEW / NOUVEAU 
 2-6 / 6 -10 / 10-14
 S-P / M / L-G / XL-XG / XXL

Features
40 denier
 Footed tights
 Adorned with Swarovski® quality crystals
 on left leg
 Semi opaque
 Comfort knitted waistband with Lycra® Soft
 Dye to match gusset

Caractéristiques
40 deniers
 Collant pied régulier
 Orné de cristaux de qualité Swarovski®
 sur la jambe gauche
 Bande de taille tricotée avec Lycra® Soft
 Gousset de couleur assortie


85% nylon, 15% elastane
 85% nylon, 15% élasthanne

942 / NEW / NOUVEAU 
 2-6 / 6 -10 / 10-14
 S-P / M / L-G / XL-XG / XXL

Features
40 denier
 Footed tights
 Adorned with Swarovski® quality crystals
 on left leg
 Semi opaque
 Comfort knitted waistband with Lycra® Soft
 Dye to match gusset

Caractéristiques
40 deniers
 Collant pied régulier
 Orné de cristaux de qualité Swarovski®
 sur la jambe gauche
 Bande de taille tricotée avec Lycra® Soft
 Gousset de couleur assortie

85% nylon, 15% elastane
 85% nylon, 15% élasthanne

944 / NEW / NOUVEAU 
 2-6 / 6 -10 / 10-14
 S-P / M / L-G / XL-XG / XXL

Features
40 denier
 Footed tights
 Adorned with Swarovski® quality crystals
 on both legs
 Semi opaque
 Comfort knitted waistband with Lycra® Soft
 Dye to match gusset

Caractéristiques
40 deniers
 Collant pied régulier
 Orné de cristaux de qualité Swarovski®
 sur les deux jambes
 Bande de taille tricotée avec Lycra® Soft
 Gousset de couleur assortie

85% nylon, 15% elastane
 85% nylon, 15% élasthanne

SHIMMER

74

KR

82

7A

8N

5C

NW

E4



40D

40D

40D

941 / NEW / NOUVEAU

2-6 / 6 -10 / 10-14
S-P / M / L-G / XL-XG**Features****40 denier**

Footless tights
Adorned with Swarovski® quality crystals on left leg
Semi opaque
Comfort knitted waistband with Lycra® Soft Dye to match gusset

Caractéristiques**40 deniers**

Collant sans pied
Orné de cristaux de qualité Swarovski® sur la jambe gauche
Bande de taille tricotée avec Lycra® Soft
Gousset de couleur assortie

85% nylon , 15% elastane
85% nylon, 15% élasthanne

943 / NEW / NOUVEAU

2-6 / 6 -10 / 10-14
S-P / M / L-G / XL-XG**Features****40 denier**

Footless tights
Adorned with Swarovski® quality crystals on left leg
Semi opaque
Comfort knitted waistband with Lycra® Soft Dye to match gusset

Caractéristiques**40 deniers**

Collant sans pied
Orné de cristaux de qualité Swarovski® sur la jambe gauche
Bande de taille tricotée avec Lycra® Soft
Gousset de couleur assortie

85% nylon, 15% elastane
85% nylon, 15% élasthanne

945 / NEW / NOUVEAU

2-6 / 6 -10 / 10-14
S-P / M / L-G / XL-XG**Features****40 denier**

Footless tights
Adorned with Swarovski® quality crystals on both legs
Semi opaque
Comfort knitted waistband with Lycra® Soft Dye to match gusset

Caractéristiques**40 deniers**

Collant sans pied
Orné de cristaux de qualité Swarovski® sur les deux jambes
Bande de taille tricotée avec Lycra® Soft
Gousset de couleur assortie

85% nylon, 15% elastane
85% nylon, 15% élasthanne



NATURALS

FEATURES

- › Heavy weight tights
- › Nylon on the outside for durability
- › Combed cotton on the inside for softness and comfort

CARACTÉRISTIQUES

- › Collant très opaque
- › Résistance du nylon à l'extérieur
- › Douceur et confort du coton à l'intérieur



NATURELS / MATTE FINISH / FINI MAT



74

KR

82

52

3393

4-6 / 6-8 / 8-10
10-12 / 12-14
S-P / M / L-G / XL-XG / XXL

Features

Footless tights
Ultra opaque
Matte finish
Cotton
Branded waistband
Dye to match gusset

Caractéristiques

Collant sans pieds
Ultra opaque
Fini mat
Coton
Bande élastique griffée
Gousset de couleur assortie

68% cotton, 29% microfiber nylon, 3% elastane
68% coton, 29% nylon microfibre, 3% elastane

3395

4-6 / 6-8 / 8-10
10-12 / 12-14
S-P / M / L-G / XL-XG / XXL

Features

Footed with reciprocated heel toe tights
Ultra opaque
Matte finish
Cotton
Branded waistband
Dye to match gusset

Caractéristiques

Collant pied régulier formé
Ultra opaque
Fini mat
Coton
Bande élastique griffée
Gousset de couleur assortie

68% cotton, 29% microfiber nylon, 3% elastane
68% coton, 29% nylon microfibre, 3% elastane

3396

4-6 / 6-8 / 8-10
10-12 / 12-14
S-P / M / L-G / XL-XG / XXL

Features

Boot cover tights
Ultra opaque
Matte finish
Cotton
Branded waistband
Dye to match gusset
Velcro® fasteners

Caractéristiques

Collant couvre-patin
Ultra opaque
Fini mat
Coton
Bande élastique griffée
Gousset de couleur assortie
Attache velcro®

68% cotton, 29% microfiber nylon, 3% elastane
68% coton, 29% nylon microfibre, 3% elastane

NATURALS SATINY FINISH


74

KR

82

52



3371 

4-6 / 6-8 / 8-10

10-12 / 12-14

S-P / M / L-G / XL-XG / XXL

Features

Footed with reciprocated heel toe tights
Ultra opaque
Satin finish
Cotton
Branded waistband
Dye to match gusset

Caractéristiques

Collant pied régulier formé
Ultra opaque
Fini satiné
Coton
Bande élastique griffée
Gousset de couleur assortie

69% cotton, 28% shiny Trilobal nylon, 3% elastane
69% coton, 28% nylon lustré Triobal, 3% élasthanne

3372 

4-6 / 6-8 / 8-10

10-12 / 12-14

S-P / M / L-G / XL-XG / XXL

Features

Boot cover tights
Ultra opaque
Satin finish
Cotton
Branded waistband
Dye to match gusset
Velcro® fasteners

Caractéristiques

Collant couvre-patin
Ultra opaque
Fini satiné
Coton
Bande élastique griffée
Gousset de couleur assortie
Attache velcro®

69% cotton, 28% shiny Trilobal nylon, 3% elastane
69% coton, 28% nylon lustré Triobal, 3% élasthanne

NATURELS FINI SATINÉ



74

KR

82

52

3373 

4-6 / 6-8 / 8-10
10-12 / 12-14
S-P / M / L-G / XL-XG / XXL

Features

Footless tights
Ultra opaque
Satin finish
Cotton
Branded waistband
Dye to match gusset

Caractéristiques

Collant sans pieds
Ultra opaque
Fini satiné
Coton
Bande élastique griffée
Gousset de couleur assortie

69% cotton, 28% shiny Trilobal nylon, 3% elastane
69% coton, 28% nylon lustré Triobal, 3% élasthanne

3374 

4-6 / 6-8 / 8-10
10-12 / 12-14
S-P / M / L-G / XL-XG

Features

Stirrup tights
Ultra opaque
Satin finish
Cotton
Branded waistband
Dye to match gusset
Velcro® fasteners

Caractéristiques

Collant pieds étrier
Ultra opaque
Fini satiné
Coton
Bande élastique griffée
Gousset de couleur assortie
Attache velcro®

69% cotton, 28% shiny Trilobal nylon, 3% elastane
69% coton, 28% nylon lustré Triobal, 3% élasthanne

DURABLE



FEATURES

- › Matte opaque tights
- › Comfortable with its reciprocated heel and toe


CARACTÉRISTIQUES

- › Collant opaque mat
- › Confortable avec son talon et bout d'orteils formés



70D



3345 

2-4 / 4-6 / 6-8 / 8-10 / 10-12 / 12-14
S-P / M / L-G / XL-XG

Features

70 denier

Footed with reciprocated heel toe tights
Opaque
Nylon
Comfort knitted waistband
Dye to match gusset
Exceptionnaly resistant
Perfect for beginners

Caractéristiques

70 deniers

Collant pied régulier formé
Opaque
Nylon
Bande de taille tricotée
Gousset de couleur assortie
Exceptionnellement résistant
Parfait pour les débutantes

Also available / Aussi disponible

74

KR

95% nylon, 5% elastane
95% nylon, 5% élasthanne

3380 

2-4 / 4-6 / 6-8 / 8-10 / 10-12 / 12-14
S-P / M / L-G / XL-XG

Features

Footed with reciprocated heel toe tights
Ultra opaque
Cotton
Combed cotton softness
Comfort knitted waistband
Dye to match gusset

Caractéristiques

Collant pied régulier formé
Ultra opaque
Coton
Douceur du coton peigné
Bande de taille tricotée
Gousset de couleur assortie

75% cotton, 20% nylon, 5% elastane
75% coton, 20% nylon, 5% élasthanne

DURABLE

KR



80D



80D

901

4-6 / 6-10 / 10-14
SM-PM / LX-GX

Features

80 denier

Footed tights
Opaque
Comfort knitted waistband
Dye to match gusset
2 pair pack
Importation

Caractéristiques

80 deniers

Collant pieds réguliers
Opaque
Bande de taille tricotée
Gousset de couleur assortie
Paquet de 2 paires
Importation

85% nylon, 15% elastane
85% nylon, 15% élasthanne

902

4-6 / 6-10 / 10-14
SM-PM / LX-GX

Features

80 denier

Over the boot tights
Opaque
Comfort knitted waistband
Dye to match gusset
Easy release buckles
2 pair pack
Importation

Caractéristiques

80 deniers

Collant couvre patin
Opaque
Bande de taille tricotée
Gousset de couleur assortie
Attaches pratiques
Paquet de 2 paires
Importation

85% nylon, 15% elastane
85% nylon, 15% élasthanne



SOCKS





112

JR / AD

Features

Thin sani sock
Wicks moisture away
Invisible stitch toe area

Caractéristiques

Chaussette mince
Évacue l'humidité
Bout d'orteille avec couture invisible



98% nylon, 2% polyester
98% nylon, 2% polyester

SOCKS

82

52



40D



40D



80D

104

JR / AR

Features

40 denier

Knee high socks
Semi-opaque
Comfort knitted band with Lycra® Soft
2 pair pack
Importation

Caractéristiques

40 deniers

Bas mi-jambe
Semi-opaque
Bande confort tricotée avec Lycra® Soft
Paquet de 2 paires
Importation

Also available / Aussi disponible

74

KR

85% nylon, 15% elastane
85% nylon, 15% élasthanne

106

1S-1G

Features

40 denier

Knee high socks
Semi-opaque
Comfort knitted band

Caractéristiques

40 deniers

Bas mi-jambe
Semi-opaque
Bande confort tricotée

85% nylon, 15% Lycra® elastane
85% nylon, 15% élasthanne Lycra®

122

1S-1G

Features

80 denier

Knee high socks
Opaque
Comfort knitted band with Lycra® Soft

Caractéristiques

80 deniers

Bas mi-jambe
Opaque
Bande confort tricotée avec Lycra® Soft

Also available / Aussi disponible

74

KR

92% microfiber nylon, 8% Lycra® elastane
92% nylon microfibre, 8% élasthanne Lycra®



171 

JR / AD

Features

Knee high socks
Opaque
Satin finish

Caractéristiques

Bas mi-jambe
Opaque
Au fini satiné



69% cotton, 28% shiny trilobal nylon, 3% elastane
69% coton, 28% nylon lustré triobal, 3% élasthane



167

7-9 / 9-11 / 10-13

Features

Ankle-length socks
Ribbed knit
Approved by RAD

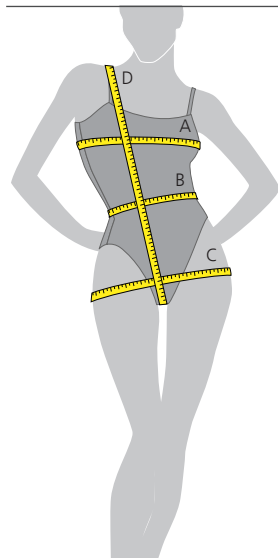
Caractéristiques

Bas à la cheville de tricot côtelé
Approuvé par la RAD



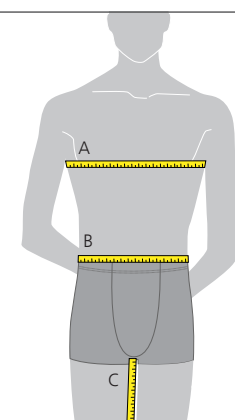
80% cotton, 12% nylon, 8% Lycra® elastane
80% coton, 12% nylon, 8% élasthane Lycra®

SIZE CHART / CHARTRE DES GRANDEURS



GIRL/FILLE	4-6	6X-7	8-10	10-12	12-14
A: BUST/BUSTE	22-24 in/po (55.5-60.5 cm)	24-26 in/po (60.5-66 cm)	26-28 in/po (66-71 cm)	28-30 in/po (71-76 cm)	29-32 in/po (73.5-81cm)
B: WAIST/TAILLE	19-20 in/po (48-50.5 cm)	20-21 in/po (50.5-53 cm)	21-22 in/po (53-55.5 cm)	22-23 in/po (55.5-58 cm)	23-24 in/po (58-60.5 cm)
C: HIPS/HANCHES	24-26 in/po (60.5-66 cm)	26-28 in/po (66-71 cm)	28-30 in/po (71-76 cm)	30-32 in/po (76-81 cm)	31-34 in/po (78.5-86 cm)
D: GIRTH/TRONC	38-41 in/po (96.5-104 cm)	42-45 in/po (106.5-114 cm)	46-49 in/po (116.5-124 cm)	50-52 in/po (127-132 cm)	52-55 in/po (132-139.5 cm)
STYLE 4730	4-6	6X-7	8-10	12-14	Y-J

WOMEN/FEMME	S-P	M	L-G	XL-XG
A: BUST/BUSTE	31-34 in/po (78.5-86 cm)	33-36 in/po (83.5-91 cm)	35-38 in/po (88.5-96.5 cm)	39-42 in/po (99-106.5 cm)
B: WAIST/TAILLE	24-27 in/po (60.5-68.5 cm)	26-29 in/po (66-73.5 cm)	29-32 in/po (73.5-81 cm)	32-35 in/po (81-88.5 cm)
C: HIPS/HANCHES	33-36 in/po (83.5-91 cm)	36-39 in/po (91-99 cm)	39-42 in/po (99-106.5 cm)	41-44 in/po (104-111.5 cm)
D: GIRTH/TRONC	56-59 in/po (142-149.5 cm)	59-62 in/po (149.5-157 cm)	62-65 in/po (157-165 cm)	63-66 in/po (165-167.5 cm)



BOY / GARÇON	4-6	6X-7	8-10	10-12	12-14
A: CHEST / POITRINE	22-24 in/po (56-61 cm)	24-26 in/po (61-66 cm)	26-28 in/po (66-71 cm)	28-30 in/po (71-76 cm)	29-32 in/po (73.5-81.5 cm)
B: WAIST / TAILLE	19-24 in/po (48-61 cm)	22-26 in/po (55.5-66 cm)	24-29 in/po (61-73.5 cm)	25-31 in/po (63.5-79 cm)	27-32 in/po (68.5-81 cm)
C: INSEAM / ENTREJAMBE	25 in/po (63.5 cm)	26 in/po (66 cm)	27 in/po (68.5 cm)	33 in/po (84 cm)	33 in/po (84 cm)

MEN / HOMME	S-P	M	L-G	XL-XG
A: CHEST / POITRINE	31-34 in/po (78.5-86.5 cm)	34-36 in/po (86.5-91.5 cm)	36-38 in/po (91.5-96.5 cm)	38-40 in/po (96.5-101.5 cm)
B: WAIST / TAILLE	27-32 in/po (68.5-81 cm)	30-34 in/po (76-86 cm)	33-38 in/po (83.5-96.5 cm)	35-40 in/po (89-101.5 cm)
C: INSEAM / ENTREJAMBE	36 in/po (91.5 cm)	36 in/po (91.5 cm)	37 in/po (94 cm)	37 in/po (94 cm)

REGULAR TIGHTS SIZES / GRANDEURS RÉGULIÈRES DE COLLANTS

JUNIOR	2-4	4-6	6-8	8-10	10-12	12-14
HEIGHT / TAILLE	35"-43" (90-110 cm)	37"-48" (94-121 cm)	43"-52" (109-133 cm)	48"-57" (121-145 cm)	52"-60" (133-154 cm)	56"-62" (142-158 cm)
LBS / KG	25-45 lbs (12-20 kg)	40-55 lbs (18-25 kg)	50-65 lbs (23-30 kg)	60-75 lbs (27-34 kg)	70-85 lbs (32-38 kg)	80-100 lbs (36-45 kg)

ADULT	S-P	M	L-G	XL-XG	XXL
HEIGHT / TAILLE	4'11"-5'4" (1.50 m-1.60 m)	5'2"-5'7" (1.55 m-1.70 m)	5'4"-5'9" (1.60 m-1.75 m)	5'6"-5'11" (1.65m-1.80 m)	5'8"-6' (1.72 m-1.85 m)
LBS / KG	95-115 lbs (43-52 kg)	115-135 lbs (52-61 kg)	135-155 lbs (61-70 kg)	150-175 lbs (68-77 kg)	165-225 lbs (75-102 kg)

COMBINED TIGHTS SIZES / GRANDEURS JUMELÉES DE COLLANTS

JUNIOR	2-6	6-10	10-14
HEIGHT / TAILLE	35"-48" (90-121 cm)	43"-57" (109-145 cm)	52"-62" (133-158 cm)
LBS / KG	25-55 lbs (12-25 kg)	50-75 lbs (23-34 kg)	70-100 lbs (32-45 kg)

ADULT	SM-PM	LX-GX	XT-XL
HEIGHT / TAILLE	4'11"-5'7" (1.50 m-1.70 m)	5'4"-5'11" (1.60 m-1.80 m)	5'6"-6' (1.65 m-1.85 m)
LBS / KG	95-135 lbs (43-61 kg)	135-175 lbs (61-77 kg)	145-200 lbs (65-90 kg)

Recommendation / Washing instruction: Wash inside out separately in a large volume of cold water on gentle cycle. Must use a very mild liquid detergent. Do not use bleach, harsh or granular detergent or liquid fabric softener. Remove immediately from wash and hang to dry. Do not dry clean. Do not iron.

Recommandation / Instructions de lavage : Laver sur l'envers séparément dans un grand volume d'eau froide à cycle délicat. Utiliser un détergent très doux. Ne pas utiliser de javellisant, de poudre ou d'assouplisseur liquide. Retirer immédiatement de la laveuse et suspendre pour sécher. Ne pas nettoyer à sec. Ne pas repasser.

INDEX STYLES

Style	Description	Page
22	Headband / Bandeau	154
25	Headband / Bandeau	154
104	Socks / Bas	198
106	Socks / Bas	198
112	Socks / Bas	197
122	Socks / Bas	198
167	Socks / Bas	199
171	Socks / Bas	199
227	Belt / Ceinture	151
231	Legwarmers / Bas de réchauffements	161
232	Legwarmers / Bas de réchauffements	161
233	Legwarmers / Bas de réchauffements	162
234	Legwarmers / Bas de réchauffements	162
251	Legwarmers / Bas de réchauffements	163
252	Legwarmers / Bas de réchauffements	163
253	Legwarmers / Bas de réchauffements	163
254	Legwarmers / Bas de réchauffements	159
255	Legwarmers / Bas de réchauffements	159
259	Legwarmers / Bas de réchauffements	159
261	Legwarmers / Bas de réchauffements	161
274	Legwarmers / Bas de réchauffements	158
275	Legwarmers / Bas de réchauffements	158
276	Legwarmers / Bas de réchauffements	159
277	Legwarmers / Bas de réchauffements	159
611	Dress / Robe	46
612	Dress / Robe	48
620	Skirt / Jupe	49
621	Skirt / Jupe	49
622	Skirt / Jupe	50
642	Skate cover / Couvre-patin	78
643	Skate cover / Couvre-patin	79
664	Dress / Robe	20
666	Dress / Robe	21
667	Dress / Robe	39
668	Dress / Robe	37
669	Dress / Robe	38
670	Dress / Robe	22
671	Dress / Robe	32
672	Dress / Robe	30
673	Dress / Robe	31
674	Dress / Robe	33
747	Men pant / Pantalon pour homme	75
816	Body pop	156

Style	Description	Page
901	Tights / Collant	194
902	Tights / Collant	194
911	Tights / Collant	182
912	Tights / Collant	182
922	Tights / Collant	183
923	Tights / Collant	184
924	Tights / Collant	183
925	Tights / Collant	184
926	Tights / Collant	183
927	Tights / Collant	184
940	Tights / Collant	185
941	Tights / Collant	186
942	Tights / Collant	185
943	Tights / Collant	186
944	Tights / Collant	185
945	Tights / Collant	186
1010	Jacket / Veste	92
1011	Pant / Pantalon	92
1030	Jacket / Veste	93
1031	Pant / Pantalon	93
1040	Jacket / Veste	94
1041	Pant / Pantalon	94
1200	Jacket / Veste	84
1201	Jacket / Veste	84
1202	Jacket / Veste	84
1203	Jacket / Veste	85
1204	Jacket / Veste	85
1205	Sweater / Chandail	86
1206	Sweater / Chandail	86
1207	Pant / Pantalon	87
1208	Pant / Pantalon	87
1209	Pant / Pantalon	87
1210	T-shirt	88
1211	T-shirt	88
1212	T-shirt	88
1213	Shirt / Chandail	89
1214	Shirt / Chandail	89
1215	Shirt / Chandail	89
1608 / 11608	Short	138
1609 / 11609	Short	138
1641 / 11641	Leggings / legging	139

INDEX STYLES

Style	Description	Page
1649 / 11649	Short	139
2611	Dress / Robe	47
2711	Dress / Robe	14
2723	Dress / Robe	10
2723	Dress / Robe	11
2723	Dress / Robe	12
2723	Dress / Robe	13
2739	Dress / Robe	19
2759	Dress / Robe	9
2762	Dress / Robe	17
2763	Dress / Robe	18
2764	Dress / Robe	16
2767	Dress / Robe	15
2768	Dress / Robe	16
2769	Dress / Robe	9
2850	Dress / Robe	50
2851	Dress / Robe	51
2971	Dress / Robe	42
3301	Tights / Collant	175
3302	Tights / Collant	175
3303	Tights / Collant	175
3304	Tights / Collant	176
3310	Tights / Collant	171
3312	Tights / Collant	171
3322	Tights / Collant	172
3323	Tights / Collant	173
3326	Tights / Collant	173
3327	Tights / Collant	173
3328	Tights / Collant	182
3337	Tights / Collant	179
3338	Tights / Collant	179
3339	Tights / Collant	179
3343	Tights / Collant	169
3344	Tights / Collant	169
3345	Tights / Collant	193
3348	Tights / Collant	169
3350	Tights / Collant	171
3357	Tights / Collant	181
3358	Tights / Collant	181
3360	Tights / Collant	172
3368	Tights / Collant	172
3371	Tights / Collant	190

Style	Description	Page
3372	Tights / Collant	190
3373	Tights / Collant	191
3374	Tights / Collant	191
3379	Tights / Collant	181
3380	Tights / Collant	193
3393	Tights / Collant	189
3395	Tights / Collant	189
3396	Tights / Collant	189
3529	Leggings / legging	130
3531	Pant / Pantalon	134
3532	Capri	131
3536	Short	133
3539	Leggings / legging	130
3553	Short	133
3591	Crop Top / Camisole courte	127
3593	Crop Top / Camisole courte	127
3594	Crop Top / Camisole	124
3603	Crop Top / Camisole courte	129
3604	Leggings / legging	129
3625	Leggings / legging	128
3626	Crop Top / Camisole courte	128
3661	Short	132
3662	Short	125
3663	Leggings / legging	126
3665	Leggings / legging	131
3818	Capri	100
3819	Short	103
3841	Leggings / legging	101
3867	Camisole	101
4301	Shirt / Chandail	112
4302	Pant / Pantalon	74
4303	Jacket / Veste	110
4304	Shirt / Chandail	111
4305	Leggings / legging	113
4347	Men pant / Pantalon pour homme	75
4403	Dress / Robe	24-25
4405	Dress / Robe	23
4423	Dress / Robe	26-27
4447	Men pant / Pantalon pour homme	70
4450	Leggings / legging	67
4452	Leggings / legging	67
4453	Leggings / legging	120
4454	Pant / Pantalon	120

INDEX STYLES

Style	Description	Page
4456	Leggings / legging	68
4457	Leggings / legging	69
4458	Leggings / legging	69
4460	Leggings / legging	68
4482	Jacket / Veste	116
4483	Jacket / Veste	116
4484	Jacket / Veste	118
4487	Jacket / Veste	117
4492	Sweater / Chandail	119
4499	Headband / Bandeau	155
4507	Camisole	142
4730	Jacket / Veste	95
4760	Water repellent pant / Pantalon hydrofuge	105
4761	Water repellent pant / Pantalon hydrofuge	104
4762	2 in 1 training short / Short d'entraînement 2 dans 1	106
4790	Thermal Tights / Collant Thermique	147-167
4808	Jacket / Veste	98
4809	Leggings / legging	58
4840	Camisole	99
4841	Camisole	100
4842	Short	102
4843	Leggings / legging	103
4872	Leggings / legging	59
4882	Jacket / Veste	98
4883	Leggings / legging	59
6011	Short	141
6012	Leggings / legging	140
6800	Leggings / legging	56
6801	Leggings / legging	56
6802	Leggings / legging	57
6804	Leggings / legging	57
6805	Leggings / legging	58
6850	Leotard / Maillot	60
10247	Chamois	80
11811	Undergarment / Sous-vêtement	148
11812	Undergarment / Sous-vêtement	148
11813	Undergarment / Sous-vêtement	149
11814	Undergarment / Sous-vêtement	149
11821	Undergarment / Sous-vêtement	150
11822	Undergarment / Sous-vêtement	150
11826	Undergarment / Sous-vêtement	151
11902	Thermal undergarment / Sous-vêtement thermique	146

Style	Description	Page
12927	Dress / Robe	42
12929	Dress / Robe	41
12930	Dress / Robe	40
12931	Dress / Robe	40
12932	Dress / Robe	36
12934	Dress / Robe	41
12935	Dress / Robe	35
12936	Dress / Robe	8
22491	Jacket / Veste	65
24450	Leggings / legging	64-65
24487	Jacket / Veste	66
24490	Jacket / Veste	64
24882	Jacket / Veste	54
24883	Leggings / legging	54
24884	Jacket / Veste	55
24885	Leggings / legging	55

INDEX FABRICS

				
01 TRUE PINK / VRAI ROSE	03 TRUE NAVY / VRAI MARINE	14 SAND / SABLE	16 BLACK-SILVER / NOIR-ARGENT	17 OATMEAL / GRUAU
				
23 FUCHSIA / FUCHSIA	24 ECRU / ÉCRU	26 INDY ROSE / ROSE INDY	40 BLUE / BLEU	46 SUPER PINK / SUPER ROSE
				
52 BLACK / NOIR	54 BLACK-WHITE / NOIR-BLANC	56 WHITE / BLANC	66 ROYAL / ROYAL	70 ROSEBALL
				
72 FLANEL GREY / GRIS FLANELLE	74 LIGHT TAN	78 HEATHER BLUE / BLEU CHINÉ	82 SUNTAN	87 BROWN / BRUN
				
90 INK BLUE / BLEU ENCRE	1B VIOLET / VIOLET	1R ROYAL GLITTER / ROYAL BRILLANT	2A SANGRIA	2B BLUE-ROYAL / BLEU-ROYAL
				
2F FROST / FRIMA	2G GEO / GÉO	2M ICY MINT / MENTHE GLACÉE	2R ROMANTIC PINK / ROSE ROMANTIQUE	3Z BLIZZARD
				
4E AUBERGINE	4Q TURQUOISE-BLACK / NOIR-TURQUOISE	5B BUBBLES / BULLES	5C CAROB / CAROUBE	5K BLACK-FUCHSIA / NOIR-FUCHSIA
				
5M MEDIEVAL RED / ROUGE MÉDIÉVAL	5Q AQUA-PINK / AQUA-ROSE	6P CAPRI PINK / ROSE CAPRI	7A ALMOND / AMANDE	7P PURPLE PEONY / PIVOINE MAUVE
				
8L LOOPS / BOUCLES	8N NUTMEG / MUSCADE	8P SPARKLING / PÉTILLANT	9F FROSTED FLOWER / FLEUR DE GIVRE	9R BRIGHT PINK / ROSE ÉCLATANT
				
9S STORM / ORAGE	AB AQUAMARINE / AIGUE MARINE	B2 VIVID BLUE / BLEU VIF	C1 GRAPHITE	CJ CORAL / CORAIL
				
CK COCKTAIL	CV IVORY CREAM / CRÈME D'IVOIRE	D8 PINK DELPHINIUM / DELPHINIUM ROSE	E4 EBONY / ÉBÈNE	E5 AZURE BLUE / BLEU AZUR


INDEX TISSUS

				
E6 BALLERINA / BALLERINA	EM SEAFOAM / EAU DE MER	EN MINT / MENTHE	F3 LEAVES / FEUILLES	G3 HEATHER GREY / GRIS CHINÉ
				
GF FLANNEL GREY / GRIS FLANELLE	GJ GOJI	HM HIBISCUS	K7 GALAXY / GALAXIE	KR CARAMEL
				
LJ LILAC JAGUAR / JAGUAR LILAS	LN ILLUMINATION	LP LILAC / LILAS	M3 VIOLET / VIOLET	M7 MOULIN ROUGE
				
M8 TEAL DAISY / MARGUERITES	MI FORGET-ME-NOT / MYOSOTIS	MV PURPLE / MAUVE	N5 DARK NAVY / MARINE FONCÉ	ND NEARLY NUDE / NU PÂLE
				
NR NORTH STAR / ÉTOILE POLAIRE	NW WALNUT / NOYER	P1 SKINTONE / CHAIR	P3 PINK SHERBET / SORBET ROSE	PB PURPLE / MAUVE
				
PE PERSEIDS / PERSÉIDES	PN PURPLE-BLACK / VIOLET/NOIR	PR PARADISE / PARADIS	PW BLUE PEONY / PIVOINE BLEUE	R7 INKA
				
RQ ROMANTIC / ROMANTIQUE	RR RENAISSANCE	S1 SCUBA	S2 SEA URCHIN / OURSINS	S9 SPARKS / ÉTINCELLES
				
SW SAPHIRE-WHITE / SAPHIR-BLANC	T2 PINK SWIRL / TOURBILLON ROSE	TA TROPICAL	TQ TURQUOISE / TURQUOISE	VT VICTORIA PINK / ROSE VICTORIA
				
W6 WALLPAPER / PAPIER PEINT	W8 OCEAN / OCÉAN	WH WHITE SWIRLS / TOURBILLON BLANC	WK PINK / ROSE	Y1 BLUE-LILAC / BLEU-LILAS
				
YB ICED BLUE / BLEU GIVRÉ	ZK PURPLE RIBBONS / RUBANS MAUVES	ZP HEATHER PINK / ROSE CHINÉ		


SKATING TIGHTS / COLLANTS DE PATIN

CATEGORIES CATÉGORIES	STYLE	Usage		Foot /Pied						Opacity Opacité			Texture				
		PRACTISE PRATIQUE	COMPETITION & SHOW SPECTACLE	REGULAR FOOT PIED RÉGULIER	SHAPED FOOT PIED FORMÉ	FOOTLESS SANS PIEDS	BOOT- COVER COUVRE- PATIN	FOOTLESS with Silicone SANS PIEDS avec silicone	FASTENERS ATTACHES	SEMI OPAQUE	OPAQUE	ULTRA OPAQUE	ULTRA MATTE ULTRA MAT	MATTE MAT	SEMI- MATTE SEMI- MAT	LUSTROUS LUSTRE	
Active & Fresh	3343		X	X										X			
			X		X					X					X		
			X		X						X				X		
Performance	3310		X	X										X			
				X		X								X			
			X		X							X			X		
			X		X										X		
			X		X										X		
			X		X										X		
			X		X										X		
			X		X										X		
			X		X										X		
			X		X										X		
Evolution	3337		X	X													X
			X	X													X
			X	X													X



SKATING TIGHTS / COLLANTS DE PATIN																	
CATEGORIES CATÉGORIES	STYLE	Usage		Foot /Pied						Opacity Opacité			Texture				
		PRACTISE PRATIQUE	COMPETITION & SHOW SPECTACLE	REGULAR FOOT PIED RÉGULIER	SHAPED FOOT PIED FORMÉ	FOOTLESS SANS PIEDS	BOOT- COVER COUVRE- PATIN	FOOTLESS with Silicone SANS PIEDS avec silicone	FASTENERS ATTACHES	SEMI OPAQUE	OPAQUE	ULTRA OPAQUE	ULTRA MATTE ULTRA MAT	MATTE MAT	SEMI- MATTE SEMI- MAT	LUSTROUS LUSTRÉ	
	Bambou	3301	X		X								X				
	Bambou	3302	X			X				Foxtex®			X				
	Bambou	3303	X				X						X				
	Bambou	3304	X			X			X				X				
	Naturel - Mat	3393	X				X						X				
	Naturel - Mat	3395	X		X								X				
	Naturel - Mat	3396	X						X					X			
	Naturel _ lustré	3371	X		X												X
	Naturel _ lustré	3372	X						X								X
	Naturel _ lustré	3373	X					X									X
	Naturel _ lustré	3374*	X														X
	Durable / Résistant	3345	X		X								X				X
	Durable / Résistant	3380	X		X												X
	THERMAL / THERMIQUE	4790	X					X									X
	Value Pack / 2 paires	901	X			X											X
	Value Pack / 2 paires	902	X						X								X

SKATING TIGHTS / COLLANTS DE PATIN

CATEGORIES CATÉGORIES	STYLE	Usage		Foot / Pied						Opacity Opacité			Texture				
		PRACTISE PRATIQUE	COMPETITION & SHOW SPECTACLE	REGULAR FOOT PIED RÉGULIER	SHAPED FOOT PIED FORMÉ	FOOTLESS SANS PIEDS	BOOT- COVER COUVRE- PATIN	FOOTLESS with Silicone SANS PIEDS avec silicone	FASTENERS ATTACHES	SEMI OPAQUE	OPAQUE	ULTRA OPAQUE	ULTRA MATTE ULTRA MAT	MATTE MAT	SEMI- MATTE SEMI- MAT	LUSTROUS LUSTRE	
	Show FISHNET / RÉSILLE		X	X									X				
	Show		X			X		Fastex®	X							X	
	Show		X	X						X						X	
	Rhinestone		X	X							X				X		
	Rhinestone		X				X		Fastex®		X				X		
	Lurex®		X	X												X	
	SWAROVSKI®	922		X										X			
	SWAROVSKI®	924		X													
	SWAROVSKI®	926		X													
	SWAROVSKI®	923		X													
SWAROVSKI®	925		X							X							
SWAROVSKI®	927		X														
SWAROVSKI®	940		X														
SWAROVSKI®	942		X														
SWAROVSKI®	944		X														
SWAROVSKI®	941		X														
SWAROVSKI®	943		X														
SWAROVSKI®	945		X														

Thank you
MERCI

CREDITS /
CRÉDITS

MONDOR LTD.

785, RUE HONORÉ-MERCIER
SAINT-JEAN-SUR-RICHELIEU
(QUÉBEC) CANADA J2X 3S2

mondor@mondor.com

TELEPHONE /
TÉLÉPHONE

450 347-5321

1 800 363-1460 (toll free)

1 800 363-1952 (sans frais FR)

FAX /
TÉLÉCOPIEUR

450 347-5811

1 800 279-5811 (toll free / sans frais)

MODELS /
MANNEQUINS

Gabriella Marvaldi
Angeline Lee
Sabrina Vigneault
Frédérique Adsuar
Élodie Adsuar
Jade Bouchard
Laurence Brière
Alexane Jean
Justine Frappier
Audrey Dupont
Sarah-Maude Laliberté
Audrey Langlois
Cindy Mateus
Ysalie Raymond
Jessica Denault
Emma Bucur
Malou Troothsteide
Maude Garon

DESIGNER

Lyse Arcand

ART DIRECTION /
DIRECTION ARTISTIQUE

Lyse Arcand

PHOTOGRAPHY / PHOTOS

Jimmy Hamelin

GRAPHIC DESIGN /
DESIGN GRAPHIQUE :

Anne Dubord
Lyse Arcand
Ose Design

PRINTING / IMPRESSION

Graphiscan

THANKS / MERCI

École de danse
DANCE

**sports
experts®**

MONDOR



Made to skate

CRÉER POUR PATINER

SINCE / DEPUIS 1955
